

WERKEN IN DE ELECTROTECHNISCHE SECTOR

WATT

JAARGANG 2026 | JUNI | EDITIE 19

Controle over
je toekomst:
jouw pensioen

Go-electro:
jouw sector volop
in de schijnwerpers

Word een expert
in ledverlichting

BA4-BA5 als onderaannemer

Wie is er verantwoordelijk
als het misgaat?

VOLTA

KRUISPUNT VAN ELEKTROTECHNIEK
CARREFOUR DE L'ELECTROTECHNIQUE

Ben je tewerkgesteld in PSC 149.01?

Beheer je dossier online en volledig veilig met

My

VOLTA

KRUISPUNT VAN ELEKTROTECHNIEK
CARREFOUR DE L'ELECTROTECHNIQUE

Wat zijn jouw voordelen?

- ⚡ Wijzig je rekeningnummer en je contactgegevens om je eindejaarspremie te ontvangen.
- ⚡ Ontdek op welke vergoedingen je recht hebt, volg ze op en/of vraag ze aan.
- ⚡ Download je (fiscale) attesten.
- ⚡ Download je deelnameattesten van Volta opleidingen of je opleidings-CV.
- ⚡ Krijg toegang tot je e-learning modules via Volta Academy.



Meld je aan op my.volta-org.be
via CSAM of itsme®.

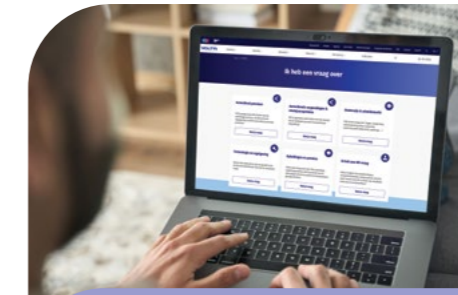


Inhoud



04 Controle over je toekomst: jouw pensioen

04 Benefits
07 Education
08 HR-Connect



08 Vind nog sneller een antwoord op je vraag



10 Onder spanning of niet: zo zit het écht met BA4/BA5

09 Volta Nieuws
10 Research
14 Academy

Volta vzw en Volta FBZ zijn sectorale organen van en voor de werkgevers en arbeiders uit de elektrotechnische sector, meer bepaald het paritair subcomité voor de elektriciens: installatie en distributie (PSC 149.01). Ze zijn opgericht door de sociale partners - beroepsfederaties en vakbonden - van deze sector om bedrijven en arbeiders met raad en daad bij te staan.



Uitgever: Volta vzw
Verantwoordelijke uitgever: Laetia Cooremans
Volta vzw-asbl, Marlylaan 15/8, 1120 Brussel - Tel. 02 476 16 76
BTW: BE0457 209 993 - RPR Brussel

⚡ WATT'S HAPPENING?

Klaar voor de toekomst? Wij ondersteunen je!

De elektrotechniek staat nooit stil. Denk aan de razendsnelle evolutie van LED-technologie, het online krijgen van slimme omvormers of de complexe regels rondom veiligheid op de werf: van jou wordt verwacht dat je van alles op de hoogte bent. Dat is uitdagend, maar het maakt ons vak ook tot het mooiste dat er is.

In dit nummer van Watt helpen we je om die uitdagingen makkelijker te maken. We duiken in de wereld van BA4- en BA5-attesten voor onderaannemers, zodat je precies weet wie wat moet regelen op de werf. Heb je daarnaast nog een andere specifieke vraag? Onze vernieuwde contactpagina wijst je voortaan in één klik de weg naar de juiste expert.

Maar, we kijken verder dan de techniek alleen. We laten je zien hoe we met de Go-electro campagne de nieuwe generatie warm maken voor jouw beroep. Daarnaast zetten we je extra voordelen in de kijker: van een tussenkomst in je kinderopvang tot een helder overzicht van je aanvullend pensioen.

Veel leesplezier!

Peter Claeys
Directeur Volta



Controle over je toekomst: jouw pensioen



Registreren op
mypension.be?
Scan de code.



Hoeveel heb jij al opzijgezet voor later? Je bouwt als elektrotechniker elke dag aan je toekomst. Tijd om je pensioensaldo eens onder de loep te nemen.

Alles op één plek

Wist je dat je via mypension.be een duidelijk overzicht krijgt van je wettelijk en aanvullend pensioen? Al het spaartegoed dat je opbouwt in de sector staat daar voor je klaar. Zo houd je zelf de controle over je financiële situatie.

Mis geen enkele update

Wij raden je aan om je e-mailadres te registreren op het platform. Je krijgt dan **automatisch een bericht** zodra er een nieuw overzicht voor je klaarstaat. Je hoeft dus niets meer zelf op te volgen. **Scan de QR-code en registreer je vandaag nog op mypension.be** om nooit meer belangrijke info te missen. Handig, toch?

Gedaan met die papieren rompslomp: stap over op de eBox

Ben je het zat om telkens tussen stapels papier te zoeken naar belangrijke documenten? Stap over op de eBox Burger: jouw persoonlijke, digitale brievenbus van de overheid waar je alle belangrijke post veilig en overzichtelijk bewaart.

Altijd en overal je documenten bij de hand

Wist je dat Volta ook communiceert via de eBox? Dat is niet alleen sneller, maar ook een stuk overzichtelijker. Zo ontvang je bijvoorbeeld je **eindejaarsfiches** digitaal. Daarop zie je precies welk bedrag je krijgt en hoe de berekening tot stand is gekomen.

Waarom nu activeren?

Met de eBox heb je documenten van Volta en andere overheidsdiensten op **één centrale plek**. Het is **veiliger** dan papieren post en je hebt toegang wanneer het jou uitkomt.

Door je eBox nu te activeren, mis je nooit meer belangrijke informatie over je premies of loopbaan. **Meld je vandaag nog aan op myebox.be** en ontvang je documenten digitaal. Zo krijg je je volgende zending meteen al op deze manier.

Jouw aanvullend pensioen: 8 vragen en antwoorden

1. Wat is een aanvullend pensioen eigenlijk?

Het is een extra pensioenkapitaal dat je bovenop je wettelijk pensioen opbouwt, specifiek geregeld voor alle arbeiders in de sector van de elektriciens.

2. Bouw ik dit ook echt op?

Ja! Als arbeider in onze sector (PSC 149.01) bouw je dit automatisch op vanaf je eerste werkdag (sinds 2002). De bijdrage bedraagt **2,10% van je brutojaarloon** en wordt volledig door je werkgever betaald. Jij hoeft dus zelf niets in te leggen.

3. Verandert er iets voor mij in 2026?

Je pensioenopbouw blijft exact hetzelfde. Wel wordt de informatie transparanter. De oude pensioenfiche verdwijnt en wordt vervangen door een helder **pensioen-overzicht** van het afgelopen jaar. Nieuwe collega's in de sector ontvangen bovendien een informatiedocument met al hun rechten en bijkomende informatie.

4. Wat als ik ziek ben of tijdelijk werkloos?

Geen zorgen, de opbouw van je aanvullend pensioen loopt gewoon door. De sector voorziet een **solidariteitsdekking**: voor elke dag dat je afwezig bent, wordt er automatisch een bedrag in je aanvullende pensioenpot gestort.

5. Wat als ik van job verander of de sector verlaat?

Alles wat voor jou is opgebouwd, **blijft van jou**. Je verliest niets. Je kunt je actuele saldo altijd raadplegen op mypension.be. Het bedrag wordt uitgekeerd zodra je officieel met pensioen gaat.

6. Ik ga bijna met pensioen. Wat moet ik doen?

Je moet je uitbetaling zelf aanvragen. **Let op:** heb je na 1 januari 2026 nog gewerkt? Dan bestaat je aanvullend pensioen uit twee delen. Je moet dan een aanvraag indienen bij zowel **AXA Belgium** (voor alles tot 31 december 2025) als bij **Sefoplus OFF** (voor alles vanaf 2026). Je krijgt je geld dus van twee verschillende kanten.

7. Waar kan ik mijn aanvullend pensioen bekijken?

Je kunt je opgebouwde bedragen op elk moment raadplegen op **mypension.be**. Later dit jaar krijg je bovendien toegang tot **MyBenefit**, een nieuw platform waar je alle info over je sectorale pensioen via Volta op één plek terugvindt.

8. Waar kan ik terecht met vragen?

Voor vragen over je bijdragen, rechten of de uitbetaling kun je terecht bij **Sefoplus OFF** of bij **Volta Plus**.

Sefoplus OFF

Marlylaan 15/8,
1120 Neder-over-Heembeek
+32 2 761 00 70
helpdesk@sefocam.be

Volta Plus

Marlylaan 15/8,
1120 Neder-over-Heembeek
+32 2 478 86 97
pensioen.pension@volta-org.be





Volta ondersteunt je kinderopvang

Wisselende uren en verre verplaatsingen? Volta voorziet een **tussenkost in de kosten voor kinderopvang** (tot 3 jaar) en **voor- en naschoolse opvang** (tot 14 jaar, bij een zware beperking tot 21 jaar). Dit is hét moment om je tussenkomst aan te vragen: je verzamelt momenteel volop je fiscale attesten voor de belastingaangifte. Log in op My Volta via [itsme®](#), MyGov.be of je eID en kaartlezer. Je kunt tot **3 jaar terug** aanvragen. Voeg per kind en opvangjaar een apart fiscaal attest toe.

Tussenkost aanvragen? Scan de code.



Tijdelijk werkloos? Vraag je vergoeding aan via My Volta

Ben je tijdelijk werkloos (geweest)? Jouw aanvullende vergoeding aanvragen, is nu eenvoudiger dan ooit. Vergeet stapels papieren: in **My Volta** verschijnt alles automatisch in je dossier. Zelfs de dagen waarop je tijdelijk werkloos was, staan al voor je opgelijst. Met een eenvoudige login via [itsme®](#) vraag je met één klik je vergoeding aan. Wacht dus niet langer. Ga naar My Volta en controleer direct of er nog dagen voor je openstaan.

Recht op een vergoeding? Scan de code.



Go-electro: jouw sector volop in de schijnwerpers



De elektrotechniek zit stevig in de lift en dat mag iedereen weten. Met de campagne **Go-electro** plaatsen we jouw beroep volop in de kijker. We laten jongeren zien hoe boeiend, veelzijdig en toekomstgericht jouw job echt is: van creativiteit en innovatie tot maatschappelijk relevante projecten.

Nieuwe krachten gezocht

Je merkt het dagelijks op de werkvloer: goede handen zijn schaars. Er staan meer dan **10.000 vacatures** open in de elektrotechniek. Nieuwe collega's zijn dus meer dan welkom. Van slimme gebouwen en verlichting tot energie-efficiëntie en automatisatie: hoe meer jongeren zien hoe afwisselend en belangrijk jouw werk is, hoe groter de kans dat zij voor deze richting kiezen. Met Go-electro ontdekken zij wat jij al lang weet: elektrotechniek is een job met toekomst, uitdaging en bakken voldoening.

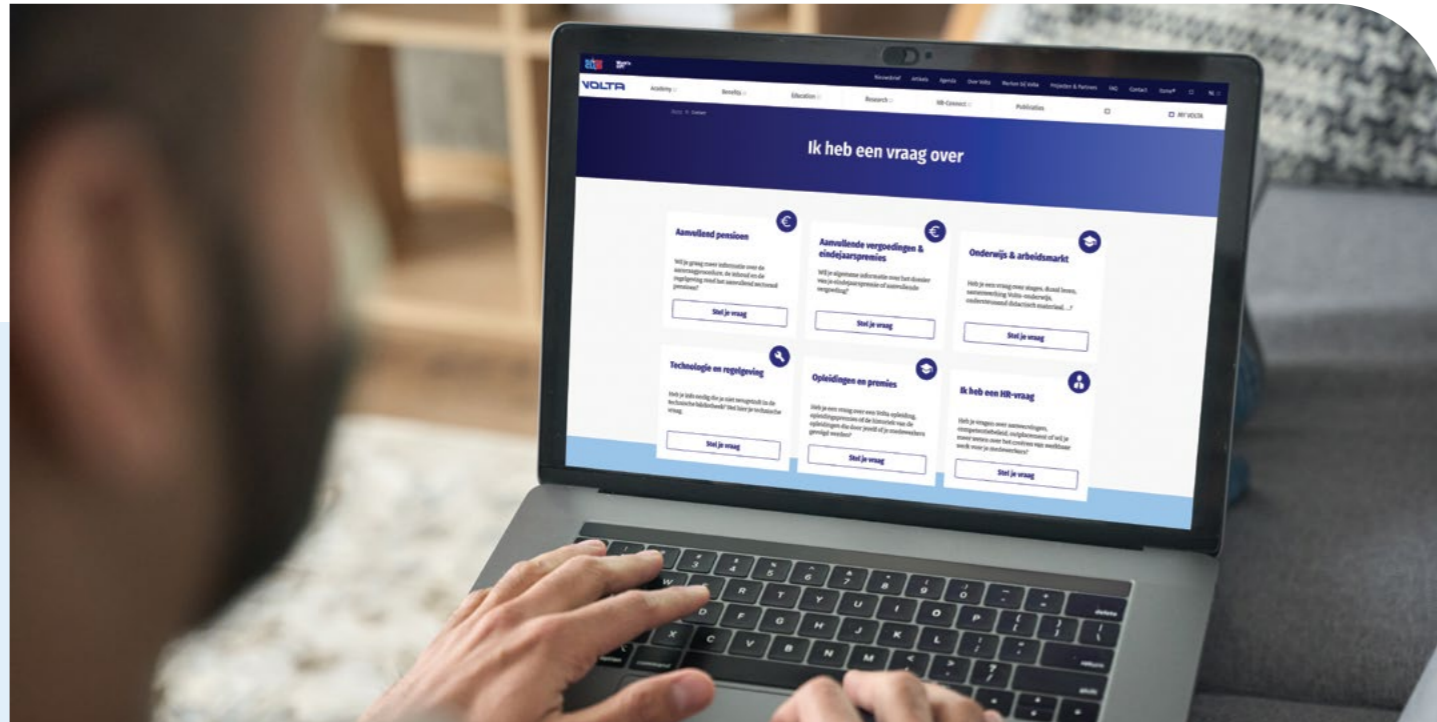
Win een Led-bag

Wil jij net als de *High-tech Wizards* uit onze campagne rondlopen met een unieke rugzak met programmeerbare ledverlichting? Scan de QR-code en vul je gegevens in. Uit alle inzendingen trekken we enkele gelukkige winnaars. Verschijn jij binnenkort met deze eyecatcher? Veel succes!



Doe mee en win.





Vind nog sneller een antwoord op je vraag

Als vakman in de elektrotechniek wil je vooral één ding: duidelijke antwoorden op je vragen zonder urenlang te zoeken. Of het nu gaat over je eindejaarspremie, je pensioen, een opleiding of een lopend dossier: we hebben onze contactpagina volledig vernieuwd om jou sneller te helpen.

Meteen zien waar je moet zijn

Gedaan met eindeloos scrollen. Vanaf de eerste oogopslag zie je precies waar je terechtkunt. We hebben de website opgebouwd in **overzichtelijke blokken per thema**. Heb je een vraag over je sectorale voordelen? Wil je meer weten over je sectorpensioen? Of zit je met een concrete vraag over een specifieke opleiding?

Het werkt heel simpel:

- ⚡ Klik op het blok dat bij jouw vraag past.
- ⚡ Vul je gegevens in.
- ⚡ Verstuur je vraag met één druk op de knop.

Zo komt je bericht meteen bij de juiste expert terecht.

Wij nemen het van je over

Zodra je jouw vraag hebt ingediend, gaan wij voor je aan de slag. Onze medewerkers bekijken je persoonlijke situatie en bezorgen je een duidelijk antwoord op jouw vraag. Kortom: we hebben de drempel verlaagd zodat jij minder hoeft te zoeken en sneller geholpen wordt.

Check onze vernieuwde contactpagina.



“Achter elk blokje op onze website zit een expert die jouw dossier door en door kent. Persoonlijk advies was nog nooit zo dichtbij.”

Wie is wie?

⚡ Dieter Verstuyft

Technologisch Adviseur
Team Technologie

4 jaar aan boord bij Volta



Wat houdt je job in?

Als Technologisch Adviseur bij Volta sta ik op het snijvlak van technologie, regelgeving en opleiding. Geen dag is hetzelfde! Waar ik ooit begon met de focus op warmtepompen en EPB/EPC, ligt mijn expertise nu volop bij het AREI en de bijhorende normen. Zo vertegenwoordig ik Volta en de installatiesector in diverse werkgroepen (zoals BEC TC 64) om mee te bouwen aan de regelgeving van morgen.

Daarnaast ben ik veel op het terrein te vinden: ik geef AREI-opleidingen en infosessies en bouw mee aan e-learnings en blended learning-trajecten. Ook werk ik mee aan de sectorproef Electro Brain. Tot slot volg ik innovaties zoals batterijopslag (BESS), laadinfrastructuur en energiemanagementsystemen (EMS) op de voet en help ik installateurs met praktische oplossingen via onze Technologische Adviesdienst (TAD).

“If you want to find the secrets of the universe, think in terms of energy, frequency and vibration.”

Wie ben je naast de job?

Ik woon in het rustige, groene Tielt-Winge. In mijn vrije tijd speel ik competitief badminton en ben ik vrijwillig voorzitter van een badmintonclub in Boutersem. Ontspannen doe ik graag aan de Belgische kust of tijdens een quizavond. Ook thuis laat de techniek me niet los: ik optimaliseer regelmatig mijn eigen KNX-installatie, met de focus op automatisering en EMS binnen mijn domotica.

Wat geeft jou positieve hoogspanning?

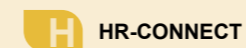
De unieke combinatie van technologie, regelgeving en innovatie bij Volta. Me vastbijten in het AREI en de nieuwste trends geeft me een enorme drive. Om die hoogspanning in balans te houden, schakel ik in mijn vrije tijd bewust over naar laagspanning. De boog kan immers niet altijd gespannen staan! Genieten van goed weer, even vertragen en tijd doorbrengen met familie en vrienden laadt mijn batterij weer helemaal op.

Waar krijg jij kortsluiting van?

Zaken die onnodig traag vooruitgaan of blijven aanslepen. Al zorgt die frustratie er wel voor dat ik snel schakel en meteen actie onderneem om de boel weer vooruit te krijgen. Ook van puur administratieve taken krijg ik sneller kortsluiting. Mijn hart ligt nu eenmaal bij de techniek en innovatie.

Waarmee kunnen collega's je een plezier doen?

Met een gezonde dosis humor en een goede werksfeer. Dat geeft direct energie!



Hoe werkbaar is jouw job? Doe de scan!

Sta je weleens stil bij hoe het écht met je gaat op de werkvloer? Met de **Werkbaarheidsscan** krijg je in een paar minuten een helder beeld van jouw welzijn op het werk.

Hoe ervaar jij de werkdruk, de samenwerking met je collega's en je dagelijkse taken? Door een reeks simpele vragen te beantwoorden, krijg je hier een duidelijk beeld van.

Direct resultaat

Het invullen kost je **5 tot 10 minuten** en na afloop ontvang je een persoonlijk rapport vol praktische tips en adviezen. Je antwoorden zijn volledig anoniem, dus je privacy is gegarandeerd.

Doe de scan en krijg grip op je werkdag.



Onder spanning of niet: zo zit het écht met BA4/BA5

Werk je als elektrotechnicus voor een externe opdrachtgever of hoofdaannemer? Dan krijg je onvermijdelijk te maken met de termen BA4 en BA5. Maar hoe zit dat nu precies met je toewijzing wanneer je als onderaannemer de werf op gaat? We duiken in de regels van het AREI.

Waarom bestaan BA4 en BA5?

De regels in het AREI zijn duidelijk: alleen **gewaarschuwde (BA4) of vakbekwame (BA5)** personen mogen aan elektrische installaties werken. Het verschil zit hem in je autonomie:

- **BA4:** je bent opgeleid om de risico's te begrijpen of je werkt onder direct toezicht van iemand met een BA5-attest.
- **BA5:** je hebt genoeg kennis en ervaring om zelfstandig in te schatten wat veilig is en welke maatregelen er nodig zijn.

Je hebt het nodig omdat je elektrisch werk uitvoert. Wat telt, is welk werk je doet en de daarmee samenhangende verantwoordelijkheden in overeenstemming met het AREI, niet wie je werkgever is.

Wie deelt de kaarten uit?

Een veelgehoord misverstand is dat je een attest krijgt omdat je onderaannemer bent. Dat klopt niet. Je hebt het nodig omdat je **elektrisch werk** uitvoert. Het AREI kijkt naar de aard van je werk, niet naar wie je loon betaalt.

Jouw eigen werkgever is de enige die je officieel een BA4 of BA5 kan toekennen. Dat gebeurt niet zomaar: hij moet checken welke risico's je kent, welk type installaties je mag aanpakken en welk soort werk je precies mag uitvoeren. Na deze screening krijg je een document waarop zwart-op-wit staat waarvoor jouw BA4- of BA5-attest precies geldt. Zo ga je altijd goed voorbereid en gedekt aan het werk.

Wil je uitgebreid weten wat er precies in het AREI staat over deze kwalificaties? Scan de QR-code voor alle details.

AREI in detail raadplegen? Scan de code.



Veilig werken begint bij de juiste opleiding

Wil je jouw kennis over BA4 of BA5 opfrissen of naar een hoger niveau tillen? Volta organiseert hiervoor theoretische opleidingen met praktijk-voorbeelden die zijn afgestemd op de risico's van elektrische LS-werkzaamheden op de werf.



Meer info over data en inschrijvingen.



Wie controleert wie? Jouw rol als onderaannemer

Wanneer je als elektrotechnicus op een externe werf aan de slag gaat, zijn er twee scenario's. In beide gevallen ben je werknemer en stelt jouw eigen baas je attest op, maar de controle gebeurt door iemand anders.

⚡ Scenario 1: jouw baas werkt rechtstreeks voor de klant of opdrachtgever

Je gaat in opdracht van jouw werkgever naar de werf van een ander bedrijf om daar een klus te doen.

- Jouw eigen werkgever blijft verantwoordelijk voor het toekennen van het vereiste BA4- of BA5-attest.
- De klant (de eigenaar van het bedrijf) moet controleren of jij over de juiste bevoegdheid beschikt voor de specifieke installatie waar je aan gaat werken. Zij moeten je attesten nakijken voordat ze je toegang verlenen tot de werkomgeving.

⚡ Scenario 2: jouw baas werkt in opdracht van een hoofdaannemer

Jouw werkgever is ingehuurd door een hoofdaannemer, die op zijn beurt de opdracht kreeg van de uiteindelijke klant.

- Belangrijk om te weten: een hoofdaannemer kan jou nooit een BA4/BA5-attest geven. Alleen jouw eigen werkgever bepaalt welke werken jij mag uitvoeren op basis van jouw kennis.
- De hoofdaannemer (of de verantwoordelijke van de opdrachtgever) treedt hier op als controleur. Hij checkt bij aankomst of jouw attest overeenkomt met de job die je die dag komt uitvoeren.

Kort samengevat: jouw eigen werkgever geeft altijd het attest, de partij die je de toegang tot de werf verleent (de klant of opdrachtgever), checkt of dat attest geschikt is voor de klus.

“Met TAD heb je altijd een hulplijn achter de hand voor die momenten dat de theorie en de praktijk even niet lijken te matchen.”



Stel je (technische) vraag aan TAD

Loop je op de werf tegen een technisch probleem aan waar je niet direct uitkomt? Twijfel je over de interpretatie van een nieuwe norm of de juiste toepassing van regelgeving? Met de Technologische Adviesdienst (TAD) sta je er nooit alleen voor.

Onze experts beantwoorden de meest uiteenlopende vragen. Een complexe praktische situatie of een diepgaande norminterpretatie: je krijgt een onderbouwd en bruikbaar advies, volledig afgestemd op de geldende normen en wetgeving. En het beste nieuws? Deze dienstverlening is voor jou als vakman bijna altijd volledig gratis.

Heb je nu een technische vraag? Stel deze rechtstreeks aan onze experts via tad@volta-org.be.

Alle vakkennis binnen handbereik: ontdek de nieuwe technische bibliotheek

Soms wil je gewoon even snel iets opzoeken zonder te bellen of te mailen. Daarom hebben we onze **technische bibliotheek** op onze website volledig vernieuwd. We hebben de structuur logischer gemaakt en de zoekfunctie een flinke boost gegeven, zodat je voortaan nog sneller betrouwbare informatie terugvindt.

Wat vind je in de bib?

De bibliotheek zit boordevol informatie over alles wat je in je dagelijkse werk tegenkomt:

- actuele normen en voorschriften
- nieuwe installatietechnieken en veiligheidseisen
- info over keuringen en energie-efficiëntie
- de laatste technologische ontwikkelingen in de sector

Alle info is helder verwoord, zodat je de informatie meteen kunt gebruiken in je dagelijkse werk. De vernieuwde bib helpt je om technische vragen sneller beantwoord te krijgen en altijd mee te zijn met de evoluties in de sector. Het is een handige plek om even te raadplegen voor, tijdens of na een opdracht.



Scan en ga op ontdekking in de nieuwe technische bibliotheek.



Word een expert in ledverlichting

Ledtechnologie verandert razendsnel. Als elektrotechnicus is het cruciaal om mee te blijven met de **nieuwste ontwikkelingen**. Onze workshop biedt een diepgaand inzicht in de **werking en installatiemethoden van moderne ledsystemen**.

Waarom is deze opleiding belangrijk?

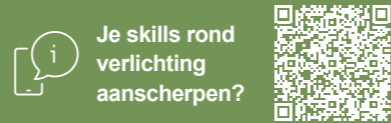
Ledverlichting is niet altijd plug-and-play. Als elektrotechnicus kom je uitdagingen tegen die frustrerend kunnen zijn: knipperende of slecht dimbare lampen, een foutieve driver-keuze of onstabiele lichtoutput door spanningschommelingen. Onze workshop biedt hands-on training met praktijkvoorbeelden, zodat je deze problemen efficiënter oplost en installaties optimaliseert.

Wat leer je tijdens deze workshop?

- ⚡ De juiste LED-driver kiezen en serie- en parallelschakelingen toepassen.
- ⚡ Problemen en oplossingen bij fasedimming op ledlampen.
- ⚡ De invloed van spanningsvariaties op lichtoutput begrijpen.
- ⚡ Je leert hoe een DALI-netwerk wordt opgebouwd en geconfigureerd.
- ⚡ Sneller problemen opsporen en gericht oplossen.

5 voordelen van de workshop:

1. **Diepgaand inzicht:** begrijp schakelingen, dimsystemen en drivers.
2. **Praktijkgericht:** leer aan de hand van realistische installaties en demo's.
3. **Efficiënter werken:** spoor ledproblemen sneller op en los ze correct op.
4. **Up-to-date kennis:** blijf bij met de nieuwste ontwikkelingen in de technologie.
5. **Direct toepasbaar:** pas de opgedane kennis meteen toe in je eigen projecten.



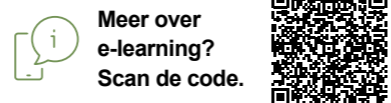
Thuisnetwerk: TCP/IP en CEMS voor de elektrotechnicus

Steeds meer installaties gaan online: van omvormers en laadpalen tot slimme toestellen en beveiligingssystemen. Basiskennis van TCP/IP-netwerken en CEMS is daarom een must geworden op de werkvloer.

Met deze e-learning krijg je praktische en begrijpelijke basisinformatie die je direct kunt gebruiken, ook in een niet-huishoudelijke omgeving. Je maakt kennis met de bouwstenen van een netwerk. Alles wordt helder uitgelegd en sterk gericht op de praktijk.

Wat leer je precies?

Je leert onder meer wat digitale communicatie is en ontdekt de belangrijkste basisbegrippen (zoals het OSI-model en IP-adressen). Je leert netwerkcomponenten herkennen en begrijpen, TCP/IP-netwerken configureren of beheren en storingen opsporen. Ook het koppelen van een omvormer met de cloud komt aan bod. Het doel? Dat je met vertrouwen en inzicht aan een thuisnetwerk of kleine netwerkinstallatie kan werken.



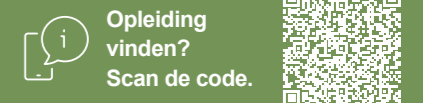
Volta Academy

Bij Volta stomen we jou klaar voor de toekomst. Dat doen we met e-learnings en fysieke opleidingen. Met onze infosessies houden we je op de hoogte van technologische ontwikkelingen en regelgeving.

LEGENDE

- Aantal **dagen** nodig voor de opleiding.
- Al deze opleidingen gebeuren ter plaatse.

AREI - bestaande en nieuwe huishoudelijke installaties	1
AREI - bestaande en nieuwe niet-huishoudelijke installaties (LS)	2
AREI - uitwendige invloeden en veiligheidsinstallaties (LS)	0,5
Asbest - eenvoudige handelingen voor elektrotechnici	1
BA4 - gewaarschuwen	1
BA5 - vakbekwamen	2
Basisveiligheid op mobiele en tijdelijke bouwplaatsen	1
Brandbeveiliging volgens NBN S21-100	1
Ergonomisch heffen en tillen voor elektriciens	0,5
Gestructureerde databekabeling	1
Hands-on workshop ledverlichting	1
Laadinfrastructuur: de missing link in elektrische mobiliteit	0,5
Ledverlichting van ontwerp tot installatie	1
LS Kabel- en korstluitstroomberekeningen	2
LS Netsystemen	0,5
LS Overstroom beschermingstoestellen	1
Mentoropleiding	2
Netontkoppelborden	0,5
VCA Basisopleiding	1
Veilig werken aan elektrische hoogspanningsinstallaties	1
Workshop energiebeheersystemen en digitale meter	1



Beheer je dossier
online en volledig
veilig met



VOLTA

KRUISPUNT VAN ELEKTROTECHNIEK
CARREFOUR DE L'ELECTROTECHNIQUE

Contacteer ons



Scan mij als je vragen hebt over:

- aanvullende vergoedingen en eindejaarspremie
- aanvullend pensioen
- technologie en regelgeving