

A

Calendrier

FORMATIONS VOLTA

Nous organisons ces formations dans le cadre d'une offre ouverte :

Toutes les provinces

BA4 personnes averties

BA5 Electriciens

VCA Formation de base (examen à l'écran)

VCA Formation de base (examen lu : possible sur demande)

Travailler ergonomiquement pour les électriciens

Technologies innovantes

Nous organisons ces formations à votre demande et en nous basant sur vos attentes :

Toutes les provinces

L'éclairage LED de la conception à l'installation

BA4 Basisanweisungen

BA5 Elektriker

VCA Sicherheits Basisschulung

RGIE appliqué aux anciennes et nouvelles installations domestiques/résidentielles

Les schémas de liaison à la terre

Protection contre les surintensités dans les installations BT

Câblage structuré

Calcul des courants de court-circuit dans les installations électriques BT

Coordination des dispositifs de protection - sélectivité et filiation (installations BT)

Détection incendie selon NBN S21-100

Installation PV + Batteries domestiques et couplage au réseau

Bornes de rechargement - les chaînons manquants

Instructeur d'entreprise - base

Instructeur d'entreprise - perfectionnement

Travailler en sécurité aux installations électriques à haute tension en théorie et en pratique

**A**

Tarifs dynamiques

La facturation de la consommation électrique heure par heure est-elle la solution ?

Depuis la crise énergétique, les tarifs de l'énergie font l'objet d'un vif débat. Dans ce débat, un nouveau terme fait son apparition : **tarifs dynamiques**.

Les tarifs dynamiques ne doivent pas être confondus avec les tarifs variables. En effet, les tarifs dynamiques sont beaucoup plus flexibles, variant à chaque heure de la journée au lieu d'être mensuels ou trimestriels. Ces tarifs dynamiques sont basés sur les tarifs horaires belges day-ahead (EPX Spot BE ou Belpex) et connus seulement un jour à l'avance. Ce nouveau mode de tarification n'est actuellement proposé que par le fournisseur d'énergie Engie, mais d'autres fournisseurs devraient suivre l'année prochaine. Toutefois, ceux qui s'attendent à ce que leur facture d'énergie baisse soudainement de façon spectaculaire risquent d'être déçus. En effet, même si le prix de l'énergie peut baisser, les tarifs et les redevances du réseau resteront les mêmes, de sorte que la facture finale d'énergie ne diminuera pas autant qu'espéré. Les tarifs dynamiques seront donc particulièrement avantageux pour les consommateurs ayant une utilisation élevée et flexible. Les principales difficultés pour l'instant restent la lenteur du déploiement des compteurs numériques, qui sont évidemment nécessaires pour suivre la consommation horaire d'énergie ; le manque de connaissances des consommateurs joue également un rôle dans ce concept. C'est pourquoi Volta, en collaboration avec Eloya, a organisé un événement sur le thème des « tarifs dynamiques pour les clients résidentiels et les applications de la voiture au réseau ». L'organisation de cet événement faisait partie du projet COOCK CEMS (Customer energy management systems), financé par VLAIO, qui communique sur le suivi et la gestion de la consommation d'énergie.

Revivez cette session d'info

**B**

Le congé palliatif augmente votre prime de fin d'année

Les jours de congé palliatif que vous prenez sont assimilés pour le calcul de la prime de fin d'année.

La prime de fin d'année pour un congé palliatif est augmentée d'un montant forfaitaire calculé en fonction de la forme de l'interruption, totale ou partielle (à mi-temps ou 1/5).

Complétez le formulaire adéquat (que vous trouverez sur notre site Internet) et renvoyez-le à Volta fse.



Contacter Volta

Pour des questions sur votre dossier personnel, des indemnités complémentaires ou la prime de fin d'année : fbz-fse@volta-org.be ou 02 478 86 95.

Pour des questions sur le système de pension sectorielle : pensioen.pension@volta-org.be ou 02 478 86 97.

Pour des questions sur les formations, la gestion des compétences, le droit individuel, l'outplacement : info@volta-org.be ou 02 476 16 76.

Pour des questions techniques ou sur la réglementation : sat@volta-org.be ou 02 476 16 76.

Volta vzw-asbl
Avenue du Marly 15/8
1120 Bruxelles

Tel 02 476 16 76
info@volta-org.be
www.volta-org.be

TVA : BE0457 209 993
RPM Bruxelles

VOLTA
KRUISPUNT VAN ELEKTROTECHNIEK
CARREFOUR DE L'ELECTROTECHNIQUE

VOLTA
KRUISPUNT VAN ELEKTROTECHNIEK
CARREFOUR DE L'ELECTROTECHNIQUE

Les collaborateurs de Volta vous souhaitent d'excellentes fêtes de fin d'année et une fantastique année 2023.

12 watt

DÉCEMBRE
2022

Les dernières nouvelles du secteur de l'électronique pour les travailleurs

B

My FSE et My Volta désormais sous un même toit

Dans le but d'améliorer nos services et de poursuivre la digitalisation de nos systèmes, nous avons choisi de fusionner le dossier personnel, My FSE et My Volta.

Qu'est-ce que cela signifie pour vous ? Pour consulter votre dossier personnel (c'est-à-dire l'ancien My FSE), vous pouvez désormais vous connecter avec itsme® dans My Volta.

itsme® est une technologie hautement sécurisée et conviviale qui respecte la réglementation européenne en matière de sécurité et de confidentialité en ligne.

Voici ce que vous pouvez attendre dans les prochains mois :

- suivi des demandes d'indemnités complémentaires ;
- consultation des fiches fiscales ;
- formulaires en ligne de demande d'allocations complémentaires ;
- changement d'adresse électronique, de téléphone et de numéro de GSM ;
- inscription aux cours de formation, aux sessions d'information, aux e-learning ;
- téléchargement des certificats de participation.

Envoyez un e-mail à l'adresse fbz-fse@volta-org.be pour toutes vos questions.

A

ACADEMY

B

BENEFITS

R

RESEARCH

E

EDUCATION

C

HR-CONNECT

Avant-propos

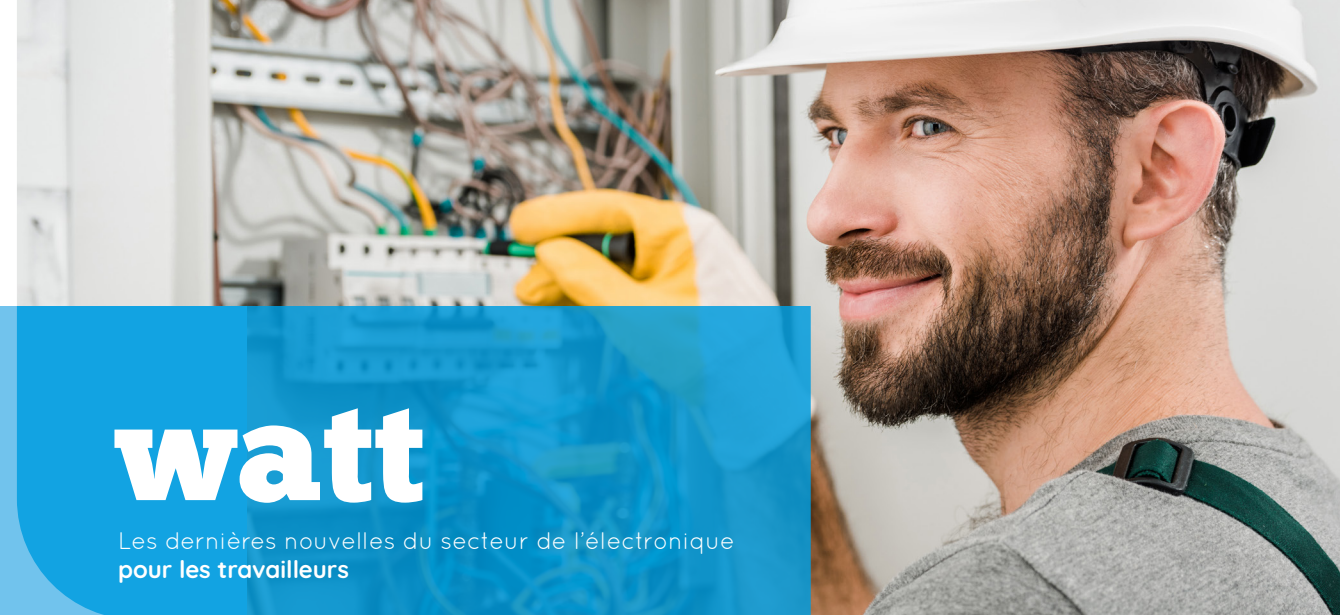
Cher lecteur,

La fin de l'année approche. Les jours sont plus courts et plus sombres, les nuits plus froides. C'est le moment de l'année où vous faites un travail indispensable en tant qu'électrotechnicien, en apportant un peu de lumière et de chaleur dans l'obscurité. Dans cette édition, vous trouverez des informations sur votre prime de fin d'année, le bonus à l'emploi, le remboursement des frais de garde d'enfants et l'évolution de l'éclairage. Nous attirons également votre attention sur une formation pour laquelle vous recevrez un certificat de participation BA4. Une fois de plus, il y a beaucoup de nouvelles sectorielles instructives et fascinantes dans lesquelles se plonger.

Bonne lecture,

Peter Claeys,
Directeur Volta

VOLTA
KRUISPUNT VAN ELEKTROTECHNIEK
CARREFOUR DE L'ELECTROTECHNIQUE



B

Le système des primes de fin d'année est réformé

Voici ce qui change pour votre prime de fin d'année

Les partenaires sociaux ont signé une nouvelle CCT « prime de fin d'année » qui harmonise les systèmes du régime général et celui des entreprises de la catégorie d'employeur 467.

À partir de l'année de prime 2022, les modalités suivantes s'appliqueront :

- Les primes de fin d'année sont versées par Volta fse.
- Il n'y a plus de période minimale de 65 jours. Un emploi en tant que travailleur dans le secteur ouvrira désormais le droit à une prime de fin d'année.
- Les primes de fin d'année ne sont payées que sur un numéro de compte, il est donc extrêmement important de transmettre votre numéro de compte dans My Volta, ce qui peut être effectué de manière sécurisée via itsme®.
- Les jours d'absence sont assimilés à des prestations. Si vous pouvez prouver que vous avez travaillé au

moins 130 jours pendant la période allant du 1er juillet 2021 au 30 juin, ces jours seront assimilés à vos prestations. Si vous avez travaillé moins de 130 jours (dans la même période), les jours sont assimilés à 1/3 des jours prestés.

- En cas de chômage avec complément d'entreprise (RCC), de retraite ou de décès pendant la période de référence, une prime forfaitaire est versée. Ce montant est calculé sur la base d'un salaire journalier moyen qui est révisé chaque année. Le montant forfaitaire pour cette année de prime est de 2.936,82 euro brut.
- La prime de fin d'année si vous prenez un congé palliatif est augmentée d'un montant forfaitaire calculé en fonction de la forme de l'interruption - totale ou partielle (à mi-temps ou 1/5). Les travailleurs dans cette situation soumettent à Volta fse un formulaire de demande à cet effet, qui se trouve sur le site internet.

**B**

Le régime de pension sectoriel : qu'est-ce que c'est ?

Saviez-vous qu'une pension complémentaire est constituée pour vous ?

C'est votre employeur qui verse les cotisations à cet effet. Ce régime de pension s'apparente donc à une assurance de groupe. Une prime de pension de 2,10 % (calculée sur le salaire brut) est versée annuellement sur votre compte individuel géré par notre assureur AXA Belgium. Tous les affiliés actifs en reçoivent annuellement un extrait sous la forme d'une fiche de pension. Cela vous permet de suivre l'état de votre compte individuel chaque année. Une estimation est également faite de ce que rapportera ce capital de pension au moment de votre retraite. Lorsque l'employeur ne verse pas de salaire, par exemple en cas de chômage temporaire ou de maladie, il y a une cotisation de solidarité de 1 par jour, qui garantit que la constitution de la pension complémentaire sectorielle continue même si vous ne travaillez pas en raison des circonstances.

Les fiches de pension 2022 ont été envoyées dans la première quinzaine d'octobre. Contactez notre helpdesk pour toutes vos questions : 02 478 86 97 - pensioen.pension@volta-org.be.

**R**

La lumière de demain

Qu'est-ce qui sera bientôt possible avec l'éclairage ?

L'éclairage est-il intelligent ? Tout le monde ne connaît pas les nombreuses possibilités des solutions d'éclairage d'aujourd'hui. La lumière peut faire beaucoup plus que ce que l'on croit. Au salon international Light + Building, nous étions encore surpris et nous vous mettons déjà en évidence trois tendances.



Solutions LED dynamiques

Avec les solutions LED dynamiques, la possibilité d'une communication bidirectionnelle existe, offrant aux concepteurs d'éclairage la chance de donner libre cours à leur créativité et de créer des designs audacieux.

Pensez, par exemple, aux bureaux ouverts où la lumière du jour est un atout absolu. La lumière dynamique est parfaitement capable d'imiter les qualités d'éclairage de la lumière naturelle et de faire entrer l'extérieur à l'intérieur, pour ainsi dire. Lorsque l'éclairage dynamique peut imiter l'effet de l'éclairage naturel, il constitue un avantage concurrentiel absolu pour les propriétaires d'un immeuble.

L'horeca est un autre exemple où la lumière dynamique peut avoir de nombreuses applications utiles : dans les restaurants, les salons et les bars, l'éclairage change souvent au cours de la journée. En début de journée, il est lumineux et énergique, tandis que tard dans la soirée, l'éclairage incite les gens à se détendre et à y passer un peu plus de temps.

Enfin, l'éclairage dynamique peut également être utilisé de manière astucieuse dans des espaces tels que les halls d'hôtel, les salles de classe interactives, les salles de danse et les auditoriums. Après tout, ces derniers ont souvent besoin d'un éclairage qui peut être rapidement adapté à un nouvel événement ou à une nouvelle disposition. Grâce à l'éclairage dynamique, il est désormais possible de le placer sans remplacer le câblage ou procéder à des rénovations majeures.

L'éclairage circadien

L'éclairage circadien est un terme qui a gagné en popularité ces dernières années. Il fait référence au terme « rythme circadien », le rythme biologique dont le cycle est d'environ un jour.

L'objectif de l'éclairage circadien est d'envoyer suffisamment de signaux lumineux au cerveau pour amplifier les signaux naturels de lumière et d'obscurité que nous recevons du soleil si nous passons plus de temps à l'extérieur. Un éclairage circadien véritable et efficace couvre une partie

spécifique du spectre lumineux (490 nm). Dans les bureaux avec peu de lumière du jour ou dans les établissements de santé, où les gens ne sortent pratiquement jamais, cette méthode peut être appliquée pour soutenir le rythme biologique de 24 heures.

Éclairage connecté (IoT)

De plus en plus de fabricants mettent sur le marché des éclairages dits connectés. Bluetooth, Zigbee, Z-wave ou Thread sont des protocoles de réseau maillé. Dans ce cadre, les points lumineux forment un réseau entre eux, ce qui permet de communiquer en toute sécurité de A à B via les luminaires. Souvent, chaque point lumineux est équipé d'un capteur afin de pouvoir mesurer l'occupation d'une pièce particulière, par exemple. À partir de là, on

peut ensuite contrôler ou visualiser le chauffage/la climatisation, le nettoyage et les pièces disponibles. Cela permet de réaliser d'énormes économies d'énergie dans les grands bureaux. Lorsque la disposition des bureaux change, l'éclairage peut être ajusté sans fil en un clin d'œil. Une autre application intéressante est la détection préventive et le remplacement des lampes qui vont bientôt tomber en panne : de cette façon, on peut anticiper et éviter les pannes. Les trois tendances citées ne sont que le début de l'histoire de l'éclairage intelligent connecté. Les applications et les possibilités ne feront qu'augmenter. À cet égard, une préoccupation essentielle reste la « sécurité » du réseau, et pour cela, une bonne coordination entre l'installateur, le fabricant, le service technique du client et l'intégrateur est cruciale.

**A**

La formation sous les projecteurs : BA4 personnes averties

Tout savoir sur les risques et les mesures de sécurité

Mieux vaut prévenir que guérir, et lorsqu'il s'agit d'accidents impliquant des installations électriques, c'est est doublement vrai.

C'est pourquoi nous organisons une formation gratuite pour faire connaître et comprendre les risques, les mesures de sécurité et les règlements relatifs aux travaux sur les installations électriques. Cette formation dure 2,5 heures et peut être suivie entièrement en ligne. Après avoir terminé, vous recevrez un certificat de participation BA4.

Comment participer ?

L'inscription peut se faire par l'intermédiaire de Volta Academy. S'il s'agit de votre première inscription, nous vérifierons vos données et vous donnerons accès à la plate-forme dans les deux jours ouvrables. Vous pourrez alors sélectionner le module « BA4 personnes averties ». Après votre inscription, vous avez deux mois pour suivre ce cours.

