

# Transfo

10 | 06.2026

Een uitgave van  
Volta, Kruispunt van  
elektrotechniek

HR-Connect

**Welzijn op het werk met  
de Werkbaarheidsscan**

Academy

**E-learning TCP/IP  
voor installateurs**



Volta interview

**Opleiding op  
de werkvloer:  
een succesverhaal**

**VOLTA**

KRUISPUNT VAN ELEKTROTECHNIEK  
CARREFOUR DE L'ELECTROTECHNIQUE

## Talenten, strategie, innovatie: de hefboomen van morgen

Duik in de cijfers van de sector en ontdek hoe die evolueert. Onze sector steunt op ervaren profielen en bevindt zich in een ruime maar sterk competitieve arbeidsmarkt. Verschillen in schaal hebben een uiteenlopende impact op de groei van ondernemingen, terwijl consolidatie kansen creëert voor bedrijven die vooruitdenken.

Ben je op zoek naar concrete tools om bijvoorbeeld de betaling van eindejaarspremies te controleren? Wil je inzicht krijgen in de impact van het nieuwe nationale akkoord? We leggen het helder uit en belichten tegelijk een sterk groeitraject waarin talentontwikkeling centraal staat.

Ook certificering binnen hernieuwbare energie en technologische evoluties zoals de P1-poort komen aan bod. Ondernemingen die vandaag investeren in kennis, talent en strategie bouwen een voorsprong uit voor morgen.

Veel leesplezier! ■

Peter Claeys  
Directeur Volta



## “ INTERVIEW

## Certificatie op het vlak van hernieuwbare energie

De energietransitie vraagt vakkennis en betrouwbare installateurs. Certificatie speelt daarbij een belangrijke rol. Maar hoe werkt dat precies? Wie bepaalt de regels en wat betekent een certificaat voor installateurs en bedrijven?

Met de oprichting van de adviesraad Commissie Quest ondersteunt BCCA haar ambitie om ook op het vlak van hernieuwbare energie de kwaliteit te versterken. Volta ging in gesprek met Bjorn Portier en Maarten De Strycker over certificatie en RESCert.

### Waarvoor staat BCCA?

**BCCA:** 'BCCA vzw (Belgian Construction Certification Association) is een certificatie-instelling voor een groot deel van de bouwsector. Ze certificeert producten zoals isolatie en glas, maar ook processen, diensten en de competentie van installateurs. Meer dan honderd experts beheersen bouwtechnische risico's en bewaken de kwaliteit van installaties en processen.'



'Binnen de sector van hernieuwbare energie maakt BCCA deel uit van RESCert, een consortium dat installateurs certificeert volgens de Europese richtlijnen. Commissie Quest fungeert daarbij als adviesorgaan en raadpleegt ook de sectorfederaties.'

### Hoe is RESCert georganiseerd?

**BCCA:** 'De gewesten bepalen de voorwaarden voor certificering, erkennen opleidings- en exameninstellingen en ontwikkelen cursussen en examenvragen via aanbestedingen. BCCA beheert de certificaten, ondersteunt installateurs en verzamelt feedback. Een andere partner van RESCert, Blue Planet Academy & Consulting bv, onderhoudt de databank en website.'

### Wat toont een RESCert-certificaat aan?

**BCCA:** 'Het certificaat is persoonsgebonden. Het bewijst dat een installateur opgeleid is, geslaagd is voor de examens en voldoet aan de gewestelijke ervaringsvoorwaarden. Het zegt niets over de kwaliteit van een specifieke installatie of een bedrijf. Daarvoor bestaan labels

zoals CQ Quest, die focussen op bedrijfsprocessen en werfcontroles.'

### Worden deze labels in heel België gebruikt?

**BCCA:** 'In het verleden hanteerde Wallonië regionale benamingen, zoals Qualiwall voor het RESCert-systeem of NRQual voor het CQ Quest-label. Die terminologie is historisch gegroeid. Vandaag werken de gewesten aan harmonisatie. Hoewel RESCert nu de standaard is, duiken er nog oudere benamingen op.'

### Welke technologieën vallen onder het RESCert-systeem?

**BCCA:** 'RESCert evalueert de competentie van installateurs van zonnepanelen, warmtepompen, zonneboilers (SWW en combi), centrale en decentrale biomassakachels, ondiepe geothermie, batterijen en laadpalen.'

### Hoe belangrijk zijn subsidies voor het succes van certificatie?

**BCCA:** 'Subsidies maken een groot verschil. Voor vrijwillige certificatie bestaat weinig motivatie, maar de interesse van installateurs stijgt sterk wanneer er subsidies of

verplichtingen aan vasthangen. Wallonië is het strengst: daar moeten bedrijven die zonnepanelen installeren minstens één RESCert-gecertificeerde medewerker in dienst hebben.'

### Klopt het dat certificaten soms misbruikt worden?

**BCCA:** 'Er zijn inderdaad gevallen waarbij bedrijven RESCert-nummers vermelden alsof het bedrijfslicenties zijn, terwijl het om persoonslicenties gaat. Installateurs kunnen via Fluvius controleren voor welke installaties hun nummer werd gebruikt.'

“ RESCert evalueert de competentie van installateurs.

### Wordt de kwaliteit van de installatie niet gecontroleerd?

BCCA: 'Niet via het persoonscertificaat. Dat bewijst alleen dat de installateur competent is. Het zegt niets over de installaties zelf. Bedrijfscertificatie, zoals CQ Quest, voorziet wel werfcontroles. Maar het aantal bedrijven met dat label daalt sterk, want audits kosten tijd en geld.'

### Wat is volgens BCCA de maatschappelijke betekenis van certificatie?

BCCA: 'Certificatie brengt structuur in een snel evoluerende markt. Ze maakt competenties zichtbaar en helpt installateurs groeien. BCCA pleit ervoor om te blijven investeren in opleiding en kwaliteitsbewaking.'



“Certificatie brengt structuur in een snel evoluerende markt.”

### Europa en de gewesten

Het certificatiesysteem vloeit voort uit Europese regelgeving. Lidstaten moeten aantonen dat installateurs competent zijn, maar bepalen zelf hoe ze dat doen.

Omdat in België de gewesten bevoegd zijn voor energiebeleid, moeten Vlaanderen, Brussel en Wallonië het Europese kader elk afzonderlijk implementeren. In Vlaanderen

coördineert VEKA het systeem. In Wallonië doet SPW dat en in Brussel Leefmilieu Brussel. De uitvoering gebeurt door BCCA en de andere leden van het RESCert-consortium.

Zo wordt het systeem Europees aangestuurd, gewestelijk georganiseerd en operationeel gedragen door externe partners.



## P1 vervangt EnFluRi: eenvoudiger en goedkoper

Goed nieuws voor klanten en installateurs: de P1-poort mag de EnFluRi-sensor vervangen om stroominjectie te begrenzen. Die sensor was verplicht volgens Synergrid-norm C10/11 voor kleine productie-installaties.

### Minder hardware en lagere kost voor klant én installateur.

Sinds 15 oktober 2025 mag je ook de P1-poort van de digitale meter

gebruiken. Dat betekent minder hardware, een eenvoudigere installatie en lagere kosten.

Voor gebruikers van energiebeheersystemen en plug-and-playbatterijen is dat een grote stap vooruit. Zij maken al gebruik van P1-data, waardoor een aparte sensor overbodig wordt. Resultaat: efficiënter werken én een extra duwtje voor de energietransitie. ■



## Nationaal Akkoord 2025 – 2026: wat betekent dat voor jou?

Op 11 februari 2026 werd het Nationaal Akkoord 2025 – 2026 ondertekend voor het Paritair Subcomité 149.01. Dit akkoord legt een aantal sectorale afspraken vast die Volta opvolgt en uitvoert.

### Geïndexeerd premiekrediet

Als werkgever beschik je over een premiekrediet dat je kan gebruiken wanneer jouw werknemers een opleiding volgen. De berekeningsgrondslag van dit premiekrediet en het bedrag van de premie zijn met 5,89% verhoogd. Dat betekent dat de premie per uur per arbeider nu als volgt is:

- 23,30 euro voor bedrijven met minder dan 20 werknemers,
- 19,06 euro voor bedrijven met minstens 20 werknemers.

Bekijk jouw huidige saldo op My Volta.

### Opleidingsplan: verplicht of aanbevolen?

Een opleidingsplan helpt je te investeren in de groei van je medewerkers en je onderneming. Afhankelijk van het aantal werknemers in je bedrijf gelden er specifieke regels.

### Heb je minstens 20 werknemers?

Stel elk jaar een opleidingsplan op en bezorg het aan Volta. Om jouw premiekrediet te gebruiken en in aanmerking te komen voor de Volta-premies, moet je vóór 31 maart een opleidingsplan indienen.

### Heb je minder dan 20 werknemers?

Dan is een opleidingsplan niet verplicht, maar wel sterk aanbevolen.

Investeren in opleiding blijft belangrijk in een sector die voortdurend evolueert.

### Aanvullende vergoedingen geïndexeerd

Ook de aanvullende vergoedingen voor arbeiders zijn geïndexeerd, met uitzondering van de sectorale tussenkomst in de kosten voor kinderopvang. Toch blijft die tussenkomst een belangrijke troef: ze helpt werknemers werk en gezin te combineren en geeft toegang tot kwalitatieve opvang.

Alle actuele bedragen en details vind je op de Volta-website. ■

## Volta's vernieuwde contactpagina

Als bedrijf in de elektrotechnische sector wil je vooral één ding: duidelijke antwoorden op je vragen. Over technologie & reglementering, aanvullende vergoedingen, de premies, een opleiding of een dossier dat nog loopt. En daarom hebben we onze contactpagina op onze website volledig vernieuwd.

Vanaf de eerste oogopslag zie je waar je terecht kan, de pagina is opgebouwd in overzichtelijke blokken per thema.

Heb je een vraag over aanwervingen of competentiebeleid, over een Volta opleiding of de historiek van de opleidingen die door jezelf of je medewerkers gevolgd werden?

1. Klik op het blok dat bij jouw vraag past.
2. Vul je gegevens in.
3. Verstuur je vraag.

Je bericht komt zo rechtstreeks bij de bevoegde dienst terecht, die het aandachtig behandelt en je situatie

analyseert om je een precies antwoord te bezorgen dat afgestemd is op jouw situatie.

Kortom: minder zoeken, op maat geholpen. •



Ga naar onze vernieuwde contactpagina.

## Graduaat in opmars: haal technisch talent in huis

Graduaatsopleidingen winnen terrein met al meer dan duizend studenten in sectorgerichte trajecten. De opleidingen zijn laagdrempelig en combineren theorie met praktijk in een tweejarig programma.

Studenten brengen een derde van hun tijd door op de werkvloer, waar ze ervaring opdoen. Ze leren installaties plaatsen en onderhouden, maar ook ontwerpen en uitwerken. Dat maakt hen breed inzetbaar.

Voor de elektrotechnische sector springen drie richtingen eruit: hernieuwbare energiesystemen, HVAC en Internet of Things.

Hogescholen zijn steeds op zoek naar samenwerkingen met bedrijven. Wil jij ook samenwerken? Neem contact op met je regionale Volta-adviseur. •



## Bied een werkplek en leid talent op

Wil je de technici van morgen mee vormgeven? Voor de opleiding 'Datacommunicatie- en netwerkinstallaties duaal' zoeken we bedrijven die leerlingen een werkplek willen aanbieden.

### Duaal traject = school + werkvloer

Bij duaal leren combineert de lerende les op school met praktijkervaring in jouw bedrijf. Je laat een gemotiveerde leerling meedraaien in echte projecten rond datacommunicatie en netwerkinstallaties. Zo leert de toekomstige elektrotechnicus het vak in een realistische context, terwijl jij een potentiële nieuwe medewerker al vroeg leert kennen.

Je investeert niet alleen in de groei van één talent, maar ook in de toekomst van de hele sector. Bovendien breng je frisse energie en leergierigheid in je team.

### Volta helpt

Volta ondersteunt en begeleidt je om dit traject vlot en succesvol te laten verlopen.

Heb je interesse om een leerling te begeleiden of wil je meer weten? Neem contact op met je regionale adviseur en ontdek de mogelijkheden. Samen zorgen we voor de technici van morgen. •

## TCP/IP voor installateurs: van configuratie tot troubleshooting

Steeds meer elektrotechnische installaties gaan online: omvormers, laadpalen, slimme toestellen en beveiligingssystemen. Daardoor kom je als elektrotechnicus automatisch in aanraking met TCP/IP-netwerken. Basiskennis van netwerken en netwerkbeheer is dus geen luxe meer, maar een absolute must.

Met deze e-learning bouw je snel een praktische en begrijpelijke basis op die je meteen op de werkvloer kunt gebruiken. Die kennis is niet alleen nuttig voor thuisnetwerken, maar ook toepasbaar in andere netwerkomgevingen.

### Wat mag je verwachten?

Je ontdekt de belangrijkste bouwstenen van een TCP/IP-verbinding in heldere, praktijkgerichte taal. Je leert wat digitale communicatie inhoudt, krijgt grip op basisbegrippen en herkent moeiteloos netwerkcomponenten. Daarnaast leer je een TCP/IP-netwerk configureren en beheren, en storingen opsporen en verhelpen. Je leert zelfs hoe je een omvormer met de cloud koppelt.

### Het resultaat?

Je werkt voortaan met vertrouwen en inzicht aan elk thuisnetwerk of kleine installatie. •



Waar wacht je nog op? Schrijf jezelf en je medewerkers in voor deze e-learning.



## Van garagebedrijf naar groeverhaal: hoe Jansen Electro Techniek en Volta talent kansen geven

Wat bijna dertig jaar geleden begon in een garage, groeide uit tot een stevig elektrotechnisch bedrijf met een duidelijke visie op groei, opleiding en talent. Bij Jansen Electro Techniek draait het niet alleen om techniek, maar vooral om mensen. En precies daarin maakt het bedrijf vandaag het verschil. Aan het woord zijn Jan Jansen, zaakvoerder van Jansen Electro Techniek en Ann Ophalvens van Volta.



“Mijn vader begon ooit in de kelder. Als kind liep ik hier al rond, zonder te beseffen dat dit later mijn job zou worden”, vertelt Jansen. Vandaag leidt hij samen met zijn broer Henk het familiebedrijf. De voorbije jaren ging het snel: het team groeide van zestien naar dertig medewerkers, met bijbehorende uitdagingen op het vlak van instroom.

Om die groei op te vangen, kijkt het bedrijf bewust verder dan de klassieke wervingskanalen. Samenwerkingen met scholen, stages, bedrijfsbezoeken en partners zoals Volta maken intussen structureel deel uit van hun aanpak. Niet als bijkomstigheid, maar als een doordachte manier om talent te vinden én te laten groeien.

Dat werd duidelijk bij de aanwerving van Vincent, een jongere uit het buitengewoon onderwijs. Zijn sollicitatie kwam rechtstreeks binnen en leidde vrijwel meteen tot een gesprek. “Dat was direct een match. Voor ons was het de eerste keer dat we iemand met deze opleidingsachtergrond aannamen, maar daar hebben we achteraf niets van gemerkt.”

Vincent toont hoe inclusieve instroom het verschil maakt op de werkvloer.

“ Het is vaak een kwestie van beginnen. Als de mentaliteit goed zit, volgt de rest.



In dat traject is Volta een belangrijke partner. De organisatie brengt scholen en bedrijven dicht bij elkaar, helpt geschikte profielen in beeld te brengen en ondersteunt werkgevers niet alleen inhoudelijk, maar ook administratief. Daardoor verlopen contacten vlotter, wordt de opstart eenvoudiger en daalt de drempel om jongeren een kans te geven. Voor jongeren maakt dat de overgang naar de werkvloer concreter en toegankelijker.

Via die samenwerking groeide ook hier een sterke band met de school en de leerkracht van Vincent. Wat begon met één aanwerving, kreeg al snel een vervolg in bedrijfsbezoeken, vakantiewerk en nieuwe instroom. Zo ontstaat een duurzame wisselwerking: jongeren maken vroeg kennis met het bedrijf, terwijl het bedrijf op zijn beurt potentieel talent op tijd leert kennen.

Een belangrijke drempel blijft het beperkte beeld van het beroep. Elektriciteit wordt nog te vaak herleid tot huishoudelijke installaties, terwijl

de realiteit in een industriële context veel breder en complexer is. “Veel jongeren denken nog aan lampen en stopcontacten. Maar wie hier rondloopt, ziet hoe veelzijdig het vak is.”

Daarom zet Jansen Electro Techniek sterk in op kennismaking. Jongeren die het bedrijf van binnenuit zien, krijgen niet alleen een realistischer beeld, maar ook meer vertrouwen om die eerste stap te zetten. Die ervaring blijkt vaak doorslaggevend.

Enmaal aan boord worden nieuwe medewerkers meteen opgenomen in het team. “Hij is niet anders dan de anderen. Hij is één van ons.” Collega's nemen spontaan het initiatief om te begeleiden en kennis te delen. Dat groeit organisch en versterkt de samenwerking.

Ook opleiding krijgt veel aandacht. Opvallend is dat kennis niet bij een paar specialisten blijft hangen, maar wordt gedeeld met het hele team. Van projectleider tot technicus: iedereen krijgt dezelfde basis.

Dat vergroot niet alleen de kennis, maar vooral het inzicht. “Als mensen begrijpen wat ze doen, leveren ze betere kwaliteit.”

Die manier van werken gaat hand in hand met een open bedrijfscultuur. Er is ruimte om te leren, vragen te stellen en fouten te maken, zolang er vooruitgang is. Dat schept vertrouwen en betrokkenheid op de werkvloer.

“ Behandel mensen zoals je zelf behandeld wilt worden. Zo simpel is het.

Met die visie bouwen Jansen Electro Techniek en Volta, elk vanuit hun eigen rol, aan dezelfde ambitie: talent kansen geven en drempels verlagen. Inclusieve tewerkstelling begint niet met grote woorden, maar met iets concreets: potentieel zien en mensen de kans geven om te groeien. ■

## Aanvullend pensioen 2026: transparant en uniform

Vanaf 2026 krijgen elektrotechnici dankzij de transparantiewet uniforme informatie over de tweede pensioenpijler. Alle pensioeninstellingen moeten voortaan dezelfde regels volgen.

### Twee nieuwe documenten

Werknemers ontvangen twee documenten:

1. Het **informatiedocument aanvullend pensioen** wordt bezorgd aan alle nieuwe aangeslotenen en bundelt de belangrijkste kenmerken van het pensioenplan: beheer, bijdragen, waarborgen en rechten.
2. Het **pensioenoverzicht** vervangt de

vroegere pensioenfiche en toont wat ze het voorbije jaar hebben opgebouwd.

Werknemers kunnen hun aanvullende pensioenrechten op MyPension.be raadplegen. Later dit jaar krijgen ze ook toegang tot MyBenefit, de toepassing waar ze terecht kunnen voor informatie over het aanvullend sectorpensioen.

### Harmonisatie zet door

Sinds 1 januari 2026 bouwen ook bedienden onder PC 200 die actief zijn binnen de ondernemingsactiviteit Elektriciens een sectoraal aanvullend pensioen op. Arbeiders doen dat al sinds 2002. Bedienden starten

met een bijdrage van 1,10% van hun brutojaarloon. Die stijgt naar 1,65% in 2027, dan wordt ook voor hen een solidariteitsluik voorzien, conform het pensioenplan voor hun collega-arbeiders. Voor arbeiders blijft de bijdrage 2,10%.

De aanvullende pensioenopbouw voor bedienden wordt voortaan sectoraal beheerd door Sefoplus OFP, met Volta Plus als inrichter. ■



## Groei, talent en samenwerking: de nieuwe dynamiek in de sector

De sector blijft stabiel, maar de verschillen in omvang zijn groot: kleine ondernemingen zijn talrijk, terwijl het merendeel van de werknemers actief is bij een beperkt aantal grote spelers. Bekijk de cijfers en krijg een helder beeld van de evoluties binnen de sector.

### Ervaring als troef

Het personeelsbestand bestaat voornamelijk uit 52% arbeiders en 45% bedienden. Leerlingen vormen met 3% een kleine minderheid. Met

ongeveer 56.500 werknemers stelt de sector veel mensen te werk. Toch blijft het aantrekken van nieuwe medewerkers een uitdaging. De sector steunt dan ook sterk op ervaren profielen.

### Omvang maakt het verschil

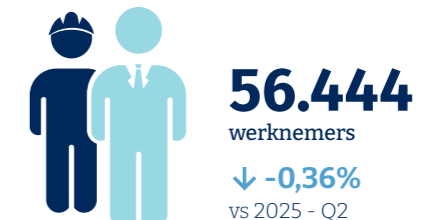
Bijna twee derde van de ondernemingen telt minder dan vijf werknemers. Toch werkt het grootste deel van de arbeidskrachten in bedrijven met meer dan honderd medewerkers. Grotere organisaties slagen er beter in talent

aan te trekken én te behouden.

### Kansen voor consolidatie

Steeds meer ondernemingen nemen kleinere structuren over. Zo versterken ze hun continuïteit, bundelen ze expertise en verstevigen ze hun positie op een krappe arbeidsmarkt. Tegelijk neemt de druk op kleinere bedrijven toe om strategische keuzes te maken. Ondernemingen die vandaag anticiperen, bouwen morgen een voorsprong uit. ■

## Elektrotechnische sector in cijfers 2025 - Q3

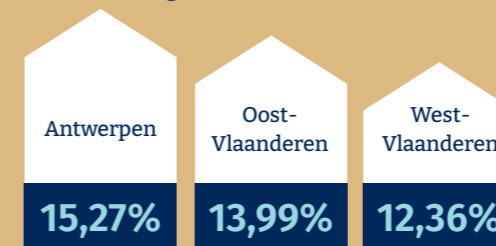


### Bedrijven



### Top 3 provincies

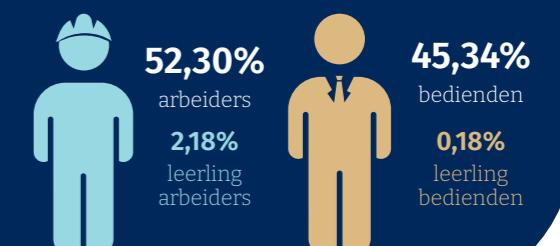
volgens locatie sociale zetel



### Werknemers



### Statuut van de werknemers



Een stabiele sector met vooral kleine bedrijven, voornamelijk Belgische werknemers en een sterke kern van 25 - 44-jarigen.

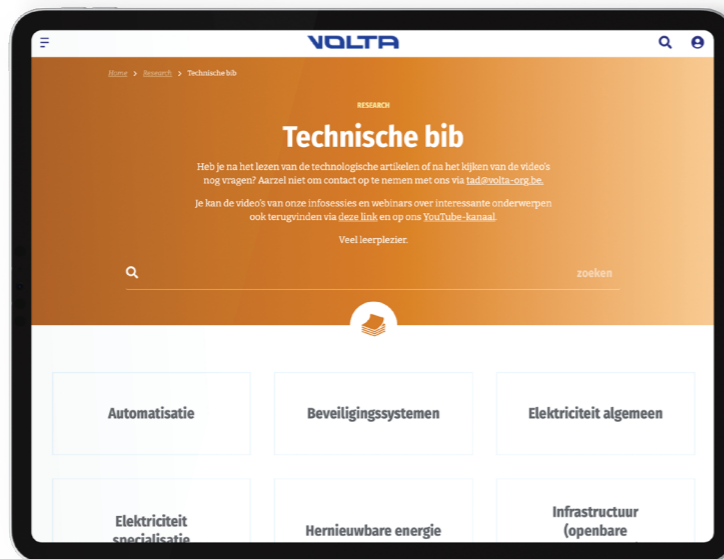
Gebaseerd op gegevens Sectorfoto 30 september 2025.

## Ontdek de nieuwe technische bib

We hebben onze technische bib herzien. Met een nieuw design en nieuwe functies, alles om jou de beste ervaring te bieden.



Scan de QR-code en ontdek onze nieuwe technische bib!



## Controleer openstaande eindejaarspremies in My Volta

Heel wat arbeiders wachten nog op hun eindejaarspremie van 2025 omdat hun rekeningnummer ontbreekt in het systeem. Wist je dat je dat met een kleine inspanning kunt oplossen?

Via My Volta zie je in een oogopslag welke medewerkers hun premie nog niet hebben ontvangen. Zo kun je meteen actie ondernemen en je werknemers aansporen hun rekeningnummer via My Volta door te geven, zodat ze krijgen waar ze recht op hebben.

1. Meld je aan op My Volta.
2. Navigeer naar 'Medewerkers'.
3. Zet de knop 'Onbetaalde eindejaarspremies' op 'ja'.
4. Klik op 'Zoek'.
5. Je krijgt meteen een overzicht van alle arbeiders die nog recht hebben op een eindejaarspremie.

Heb je nog geen toegang tot My Volta? Vraag je login aan via het aanvraagformulier. •



Log in op My Volta en zorg ervoor dat iedereen zijn eindejaarspremie ontvangt.

## Meer welzijn op 't werk: de Werkbaarheidsscan

Welzijn op het werk leidt tot een sterk en duurzaam bedrijf. Het verhoogt de betrokkenheid, verlaagt het absentisme en houdt talent in huis. Sinds januari 2025 pak je dat gericht aan met de gratis Werkbaarheidsscan.

### Evalueer het welzijn op jouw werkvloer

Met deze eenvoudige tool evalueer je:

- ✓ psychosociale risico's,
- ✓ aandachtspunten,
- ✓ concrete verbeteracties.

### Twee manieren om de scan te gebruiken:

#### Op initiatief van de werknemer

Iedere werknemer kan de scan individueel invullen en krijgt:

- een persoonlijk welzijnsoverzicht,
- een rapport met praktisch advies.

#### Op initiatief van de werkgever

De medewerkers vullen de scan anoniem in. Met:

- Iedere deelnemer krijgt een individueel rapport met een gepersonaliseerd overzicht en praktisch advies.
- De werkgever krijgt een bedrijfsrapport met prioriteiten en voorstellen voor gerichte acties.



Wil je het welzijn op het werk duurzaam verbeteren? Start de Werkbaarheidsscan in jouw bedrijf.



Hulp nodig om de scan te implementeren? Bekijk onze toolboxmeeting.

## Outplacementbegeleiding: wij staan voor je klaar

Wanneer je een werknemer ontslaat, heeft die in bepaalde situaties recht op outplacementbegeleiding om sneller een nieuwe job te vinden. Je bent verplicht deze professionele ondersteuning aan te bieden wanneer:

- de opzegtermijn of -vergoeding minstens 30 weken bedraagt en de werknemer niet om dringende reden werd ontslagen,

OF

- de opzegtermijn of -vergoeding korter is dan 30 weken én alle onderstaande voorwaarden vervuld zijn:
- de werknemer is minstens 45 jaar op het moment van ontslag,
- hij/zij werkt minstens halftijds,
- er is geen ontslag om dringende reden,
- de werknemer heeft minstens 1 jaar ononderbroken anciënniteit.

Je mag uiteraard ook buiten deze categorieën vrijwillig outplacement aanbieden.

### Hoe ondersteunt Volta jou?

Wij werken samen met gespecialiseerde outplacementkantoren waarmee duidelijke afspraken bestaan over dienstverlening en tarieven. Dien je aanvraag in via onze website en binnen de 5 dagen nemen we contact met je op om het traject samen op te starten. •



Scan en start je outplacementtraject.



## Onze adviseurs

Onze regionale adviseurs zijn jouw eerste aanspreekpunt. Ze staan klaar om je te helpen en te adviseren bij al jouw vragen. Onze adviseurs beschikken over heel wat parate kennis en kunnen je voor specifieke onderwerpen doorverwijzen naar een specialist ter zake.



**Antwerpen**  
Astrid Bollen  
0478 82 82 46



**Brussel NL, Limburg & Vlaams-Brabant**  
Ann Ophalvens  
0476 89 23 90



**Oost-Vlaanderen m.u.v. regio Gent**  
Veerle Van Antenhove  
0494 82 39 65



**West-Vlaanderen & regio Gent**  
Vincent Muhr  
0474 38 74 46

Volta vzw en Volta FBZ zijn sectorale organen van en voor de werkgevers en arbeiders uit de elektrotechnische sector, meer bepaald het paritair subcomité voor de elektriciens: installatie en distributie (PSC 149.01). Ze zijn opgericht door de sociale partners - beroepsfederaties en vakbonden - van deze sector om bedrijven en arbeiders met raad en daad bij te staan.

Volta vzw  
Marlylaan 15/8, 1120 Brussel  
BTW BE0457 209 993  
RPR Brussel  
T. +32 (0)2 476 16 76  
info@volta-org.be  
www.volta-org.be



# WAAR POWER PASSIE WORDT

In de dynamische elektrotechnische sector is continue ontwikkeling cruciaal. Bij Volta bieden we een breed scala aan opleidingen, van basis- tot geavanceerde cursussen, die zowel technische als veiligheidsaspecten dekken.

## POWER ⚡ UP

Ontdek hieronder een greep uit de opleidingen van de Volta Academy

AREI - Bestaande en nieuwe huishoudelijke installaties	<b>1 DAG</b>
AREI - Bestaande en nieuwe niet-huishoudelijke installaties (LS)	<b>2 DAGEN</b>
AREI - Uitwendige invloeden en veiligheidsinstallaties (LS)	<b>0,5 DAG</b>
Asbest - Eenvoudige handelingen voor elektrotechnici	<b>1 DAG</b>
BA4 - Gewaarschuwd	<b>1 DAG</b>
BA5 - Vakbekwamen	<b>2 DAGEN</b>
Basisveiligheid op tijdelijke en mobiele bouwplaatsen	<b>1 DAG</b>
Brandbeveiliging volgens NBN S21-100	<b>1 DAG</b>
Ergonomisch heffen en tillen voor elektriciens	<b>0,5 DAG</b>
Gestructureerde databekabeling	<b>1 DAG</b>
Hands-on workshop ledverlichting	<b>1 DAG</b>
Laadinfrastructuur - De missing link in elektrische mobiliteit	<b>0,5 DAG</b>
Ledverlichting van ontwerp tot installatie	<b>1 DAG</b>
LS Kabel en korstluitstroomberekeningen	<b>2 DAGEN</b>
LS Netsystemen	<b>0,5 DAG</b>
LS Overstroom beschermingstoestellen	<b>1 DAG</b>
Mentoropleiding	<b>2 DAGEN</b>
Netontkoppelborden	<b>0,5 DAG</b>
VCA Basisopleiding	<b>1 DAG</b>
Veilig werken aan elektrische hoogspanningsinstallaties - Theorie en praktijk	<b>1 DAG</b>
Workshop energiebeheersystemen en digitale meter	<b>1 DAG</b>



[www.volta-org.be](http://www.volta-org.be)

Scan de QR-code voor meer info over onze opleidingen bij Volta Academy.



# VOLTA

KRUISPUNT VAN ELEKTROTECHNIEK  
CARREFOUR DE L'ELECTROTECHNIQUE

## MY VOLTA: DE SNELSTE DIGITALE DIENSTVERLENING



Bekijk de eindejaarspremies van je medewerkers in handige overzichten.



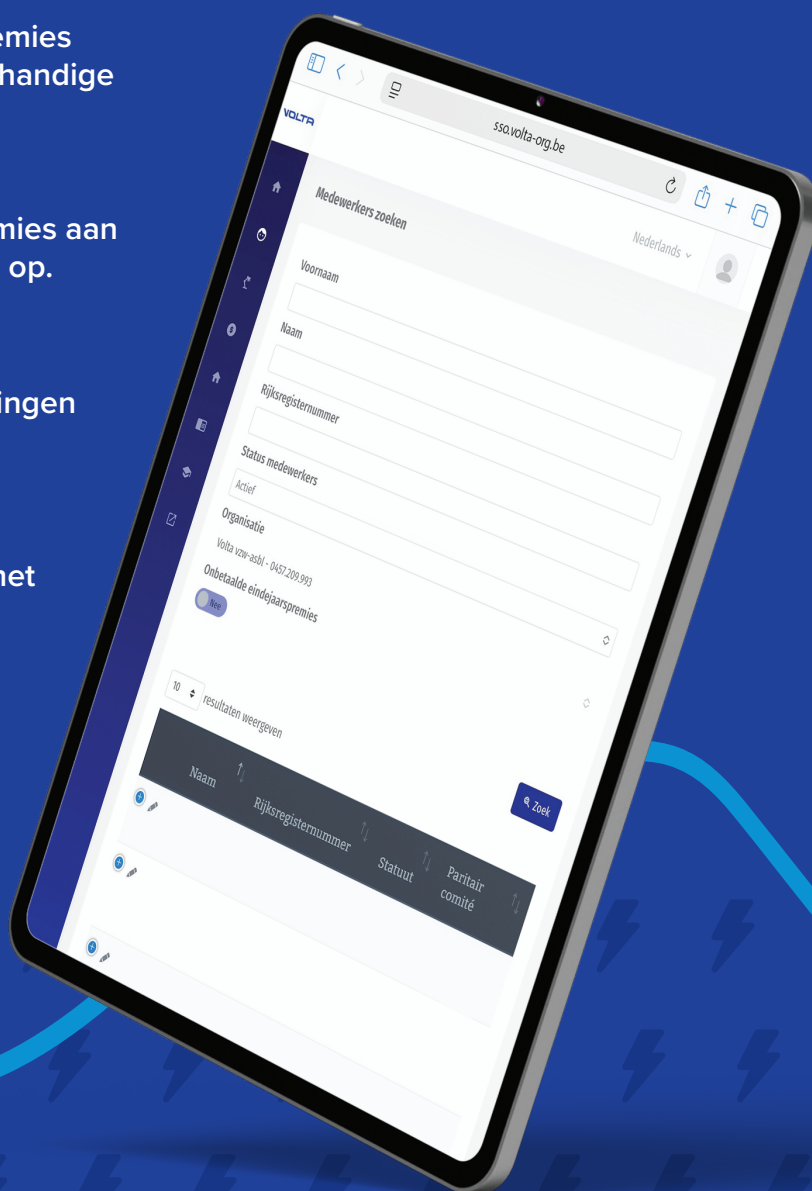
Vraag je opleidingspremies aan en volg de status ervan op.



Organiseer je (inschrijvingen voor) opleidingen.



Blijf op de hoogte van het laatste Volta-nieuws.



Benieuwd naar de nieuwe functies van My Volta?  
Scan de QR-code

