

A

## Calendrier

### FORMATIONS VOLTA

#### Nous continuons d'organiser ces formations dans le cadre d'une offre ouverte :

##### Toutes les provinces

BA4 Instructions de base en sécurité pour les installations électriques - personnes averties

BA5 Électriciens

VCA Formation de base (examen écrit)

VCA Formation de base (examen lu : possible sur demande)

#### Nous organisons ces formations à votre demande et en nous basant sur vos attentes :

##### Toutes les provinces

L'éclairage LED de la conception à l'installation

AREA (Allgemeine Regelung für Elektrische Anlagen)

BA4 Basisanweisungen für den Umgang mit elektrischen Anlagen - Informierte Personen

BA5 Elektriker

VCA Sicherheits Basisschulung der Arbeitnehmer im elektrischen Sektor

RGIE appliqué aux anciennes et nouvelles installations domestiques/résidentielles

Les schémas de liaison à la terre

Dimensionnement des câbles et conducteurs pour les installations BT

Protection contre les surintensités dans les installations BT

Câblage structuré

Calcul des courants de court-circuit dans les installations électriques BT

Coordination des dispositifs de protection - sélectivité et filiation (installations BT)

Détection incendie selon NBN S21-100

Installation PV + Batteries domestiques et couplage au réseau

Bornes de rechargement - les chainons manquants

Instructeur d'entreprise - base

Instructeur d'entreprise - perfectionnement

Échafaudage roulant

Élévateur à ciseaux (1 j expérimenté)

Élévateur à ciseaux (2 j inexpérimenté)

Élévateur à nacelle incl. élévateur à ciseaux (1 j expérimenté)

Élévateur à nacelle incl. élévateur à ciseaux (2 j inexpérimenté)

#### Les formations suivantes sont proposées sous forme de module en ligne :

E-learning Bornes de rechargement

E-learning Les schémas de liaison à la terre

R

## Le RGIE fait peau neuve !

Le RGIE, la bible de chaque électricien, date de 1981 et avait donc bien besoin d'une mise à jour. C'est désormais chose faite.

La nouvelle version - dont la structure suit le document d'harmonisation européen HD 60364 - s'est ainsi vue débarrassée des ambiguïtés, erreurs et incohérences. Par ailleurs, les actes et notes d'applications ont été intégrés aux textes. Le fameux article 104 de 2013, par exemple,

qui traite des mesures de prévention des incendies, a été complètement remanié.

Le SPF Economie, responsable de la gestion du RGIE, entend faire ratifier la nouvelle version par arrêté royal en remplacement de l'ancienne d'ici fin 2019.

Envie de vous tenir au courant ? Ne manquez pas les séances d'information sur le nouveau RGIE organisées par Volta dans différentes villes : Dinant (4/11), Liège (13/11), Mons (18/11) et Neder-over-Heembeek (27/11).



Luc Dechany

luc.dechany@volta-org.be  
0479 32 35 33

Brabant wallon & Liège



Salvatrice Tranchina

salvatrice.tranchina@volta-org.be  
0477 59 81 76

Bruxelles



Pierre Massin

pierre.massin@volta-org.be  
0493 40 60 45

Namur, Luxembourg & Hainaut

Volta asbl et Volta fse sont des organes sectoriels créés par et pour les entreprises et les travailleurs du secteur électrotechnique et, plus particulièrement, la sous-commission paritaire des électriciens : installation et distribution (SCP 149.01). Ces organismes ont été fondés par les partenaires sociaux (fédérations patronales et syndicats) du secteur afin d'apporter aide et conseil aux entreprises et aux travailleurs.



C

## Embaucher, trop cher ? Pas nécessairement !

Vous craignez que le recrutement de personnel ne soit trop cher pour votre entreprise ? Ce n'est pas nécessairement le cas ! Nombre de mesures permettent d'embaucher à des conditions intéressantes des jeunes fraîchement diplômés ou des adultes en recherche d'emploi.

### Quelques exemples

Avis aux PME, la Région de Bruxelles-Capitale vous soutient et vous propose de nombreuses primes pour booster vos activités : projet d'entreprise, web et digitalisation, achat et travaux, et bien d'autres encore. Pour en savoir plus, consultez la brochure sur les aides financières pour les entrepreneurs bruxellois sur le site [werk-economie-emploi.brussels](http://werk-economie-emploi.brussels).

Sachez aussi que tout jeune demandeur d'emploi peut conclure une convention de premier emploi. À la clef : une réduction de 1.000 euros de vos cotisations patronales durant les huit premiers trimestres.

### Plus d'infos ?

Pour en savoir plus sur les aides en Région bruxelloise, vous pouvez contacter Actiris : [www.actiris.be](http://www.actiris.be). Numéro de téléphone pour les employeurs : 02 505 79 15.

Les entreprises situées en Wallonie peuvent, elles, s'adresser au Forem : [www.leforem.be](http://www.leforem.be), ou via le numéro gratuit 0800 93 947.

## Éditorial

Notre secteur ne cesse d'évoluer. C'est pourquoi Volta s'efforce, plus que jamais, de vous former et de vous informer, comme vous le lirez dans ce nouveau transfo. Nous nous sommes aussi penchés sur le nouveau RGIE - la bible par excellence de tout électricien - et vous avons préparé quelques tuyaux sur les aides à l'embauche. Quant à notre plus long article technique, il est cette fois consacré aux différentes technologies dans les petites habitations.

En un mot, une édition 'survoltée'. Nous vous souhaitons une très bonne lecture !

Peter Claeys,  
Directeur Volta

Tel 02 476 16 76  
Fax 02 476 17 76

Avenue du Marly 15/8  
1120 Bruxelles

info@volta-org.be  
www.volta-org.be

# VOLTA

KRUISPUNT VAN ELEKTROTECHNIEK  
CARREFOUR DE L'ELECTROTECHNIQUE

A  
ACADEMY

B  
BENEFITS

R  
RESEARCH

E  
EDUCATION

C  
HR-CONNECT

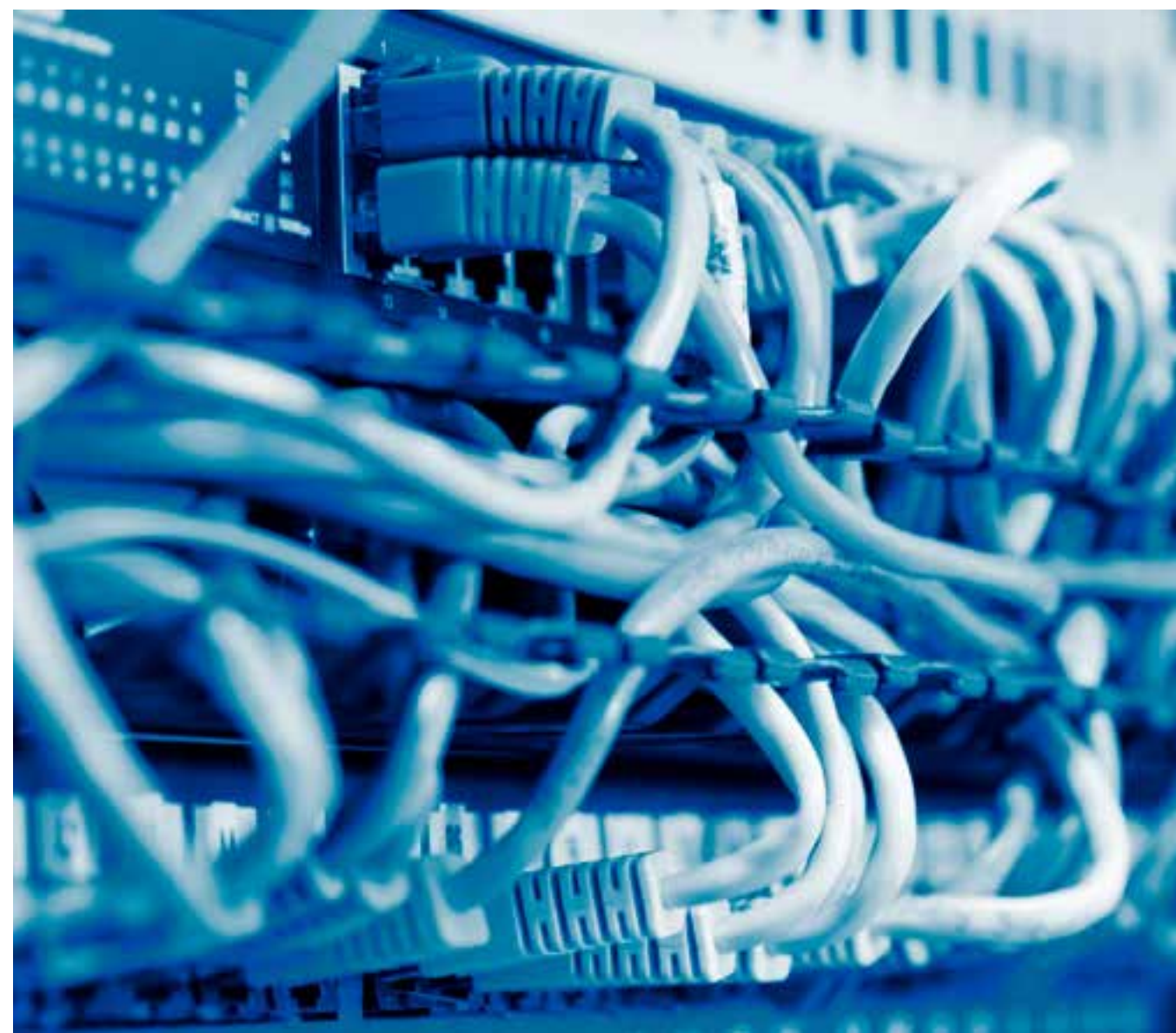
**VOLTA**  
KRUISPUNT VAN ELEKTROTECHNIEK  
CARREFOUR DE L'ELECTROTECHNIQUE

15

OCTOBRE  
2019

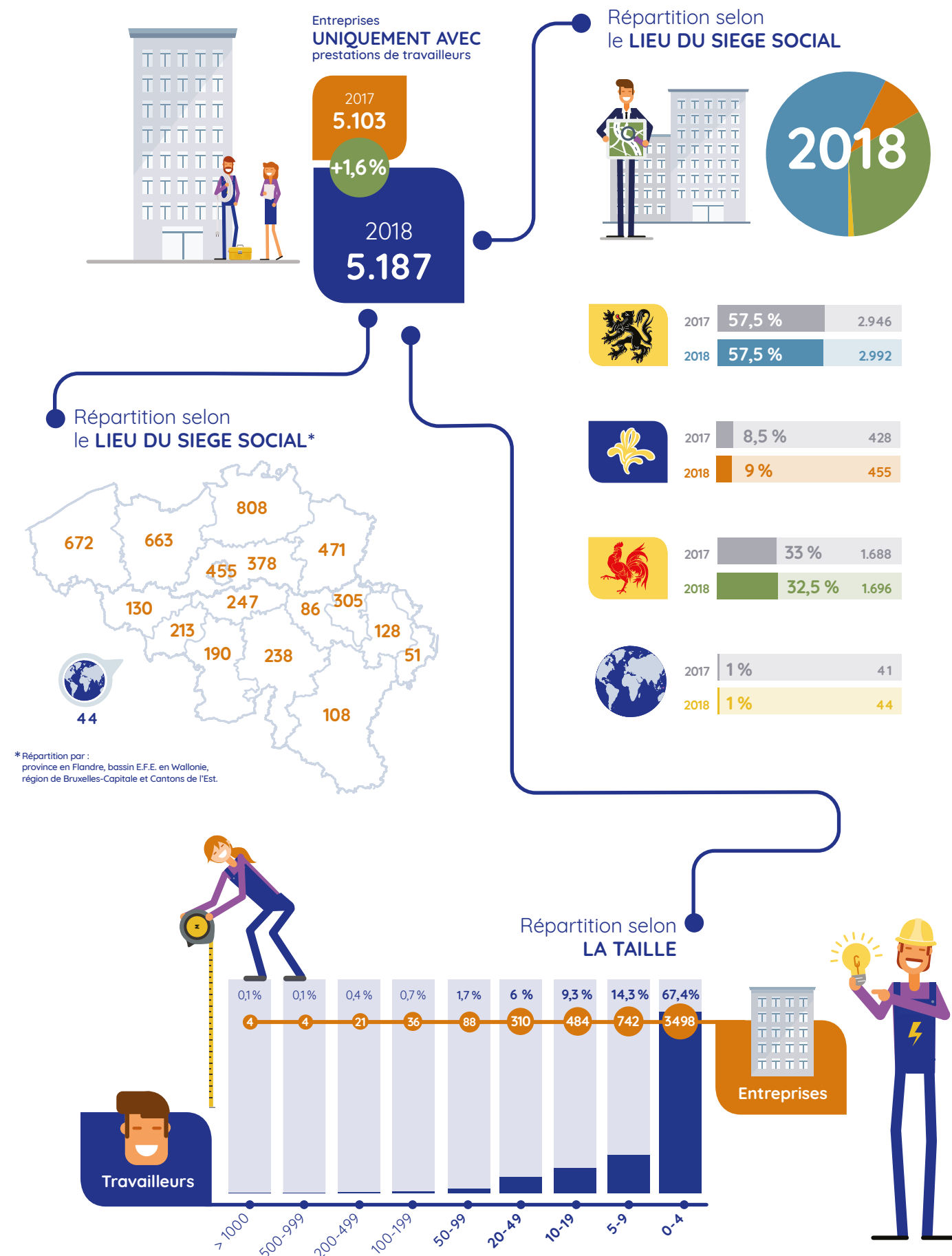
# transfo

Actualités du secteur électrotechnique  
s'adressant aux employeurs



R

## Photo sectorielle 2018 : les entreprises



R

## Comparaison de différentes technologies dans des petites maisons

L'Europe est pleinement engagée dans la réduction des émissions de CO<sub>2</sub> et l'urbanisation. Par conséquent, nous devons vivre dans des maisons plus petites et plus efficaces. Dans le cadre du projet européen Housing for zero Energy (H4.0E), auquel participe Volta, 60 petites maisons de 50 à 80 m<sup>2</sup> (dont six en Belgique) vont être équipées de différentes techniques permettant de réduire au maximum l'empreinte carbone et la consommation énergétique.

Une étude permettra de déterminer les technologies les plus intéressantes à tester : une fois le logement habité, la consommation sera suivie pendant un an. Les résidents seront guidés pour utiliser correctement les systèmes et lire les données de mesure. De cette façon, ils seront encouragés à consommer moins.

### Techniques

Les six maisons en Belgique seront équipées de panneaux photovoltaïques et de ventilation mécanique. L'étude traitera notamment des techniques suivantes :

- Pompe à chaleur air/eau et chauffe-eau électrique pour eau chaude sanitaire (ECS).
- Panneaux infrarouges (IR) pour le chauffage et chaudière électrique pour ECS.
- Chauffage par le sol.
- Systèmes modulaires, dont tous les composants techniques (unité de ventilation, pompe à chaleur air/eau, ballon tampon et onduleur PV) seront livrés pré-montés dans un rack sur le site.

### Mesurer = savoir !

Afin de comparer les performances des différentes technologies, des compteurs supplémentaires seront placés dans la boîte à fusibles pour :

- la consommation totale d'énergie de la maison (compteur numérique) ;
- la consommation de chauffage/refroidissement/ventilation (y compris l'ECS) ;
- la production PV ;
- la consommation domestique (éclairage, TV, cuisine, etc.) ;
- la température intérieure et extérieure.

Ces données, ainsi que les commentaires des résidents, seront publiées en 2021. Cela permettra à chacun de choisir soi-même des technologies en toute connaissance de cause.

**Vous voulez en savoir plus sur ce projet ?**

**Envoyez un e-mail à [bart.vannoppen@volta-org.be](mailto:bart.vannoppen@volta-org.be).**



R

## On recherche d'urgence : 2.000 ingénieurs électriciens

Entre 2016 et 2018, le secteur de l'électrotechnique a connu une croissance de 5%. Et cette tendance se poursuivra dans les années à venir.

Les énergies renouvelables prennent de plus en plus d'importance et la demande en matière de sécurisation et d'automatisation augmente. Rien que pour les deux prochaines années, les entreprises sont déjà à la recherche de plus de 2.000 ingénieurs électriciens. Pour les métiers en pénurie comme ceux du secteur de l'électrotechnique, on compte 1 demandeur d'emploi pour 4 à 5 postes vacants. C'est pourquoi

les membres du secteur unissent leurs forces pour pousser les jeunes, en particulier, vers les métiers de l'électrotechnique, par exemple par le biais de campagnes d'éducation et de l'apprentissage en alternance. Le secteur mise pleinement sur l'apprentissage tout au long de la vie, avec le VDAB, Actiris, le Forem et divers partenaires. Les demandeurs d'emploi et les employés peuvent se reconvertir ou se perfectionner via une plate-forme d'e-learning ou via une formation de courte durée.

A

## E-learning : les schémas de liaison à la terre

Vous êtes un électro-installateur, concepteur ou bureau d'étude ? Vous aimeriez en savoir plus sur les schémas de liaison à la terre ? Alors, cet e-learning gratuit est fait pour vous.

### Quand ?

Quand vous le souhaitez (et c'est gratuit jusque fin 2019) !

### Comment ?

- Vous vous inscrivez à un module, à l'aide de votre adresse e-mail et de vos coordonnées.
- Volta vérifie vos coordonnées et vous donne accès à la plateforme endéans les 5 jours ouvrables. Vous recevez un e-mail afin de créer votre compte.
- Vous pouvez commencer votre module. Attention, l'accès est limité dans le temps (14 jours ouvrables).



E

## Découverte des métiers... en entreprise

L'IFAPME propose des stages d'observation tout au long de l'année ! Et si vous faisiez découvrir votre entreprise à un jeune ?

Une belle opportunité de vous faire connaître, d'aider les jeunes dans leurs choix d'orientation professionnelle et de rencontrer de futurs apprenants en alternance.

### Bon à savoir :

- Il s'agit d'un stage d'observation non rémunéré.
- Vous pouvez accueillir un à plusieurs stagiaires de 1 à 5 jours maximum (par stagiaire).
- Il faut répondre à certaines conditions. L'entreprise doit, par exemple, être établie en Région wallonne. Le jeune, lui, doit avoir 15 ans au moins.
- Les assurances sont prises en charge par l'IFAPME.

### Intéressé ?

Renseignez-vous sur le site de l'IFAPME  
[www.ifapme.be/faire-decouvrir-un-metier](http://www.ifapme.be/faire-decouvrir-un-metier),  
au numéro vert 0800 90 133  
ou par e-mail : [info@ifapme.be](mailto:info@ifapme.be).

C

## Les métiers de l'électrotechnique en pénurie ?

Chaque année, fin juin, le Forem publie la liste des métiers en pénurie. Sans grande surprise, nous y retrouvons les métiers de l'électrotechnique.

Ils se font rares : l'installateur électricien, l'électricien et l'électromécanicien en maintenance industrielle, l'installateur en systèmes de sécurité, et la liste est longue (liste complète sur le site web du Forem). Vous êtes en quête de main-d'œuvre ? Les métiers que vous recherchez figurent dans la liste ci-dessus ? Sachez qu'il existe des formules de formations sur mesure qui peuvent apporter une solution à vos difficultés d'embauche.

Pour plus d'informations et pour trouver la solution à vos problèmes de recrutement, contactez votre conseiller régional en Région wallonne.

