

# transfo



Nieuw:  
uitneembare  
opleidings-  
kalender

⚡ ONDER HOOGSPANNING  
OP NAAR DE RENAISSANCE  
VAN DE GELIJKSTROOM?

⚡ SUPERGELEIDERS  
WERKBAAR WERK:  
ONMISBAAR WAPEN IN WAR  
FOR TALENT

⚡ HR-CONNECT  
TIP: VRAAG JE ERKENNING  
DUAAL LEREN AAN  
VÓÓR SEPTEMBER

**VOLTA**

KRUISPUNT VAN ELEKTROTECHNIEK  
CARREFOUR DE L'ELECTROTECHNIQUE

JUNI 2023

## Op naar de renaissance van de gelijkstroom?

Aan het einde van de 19de eeuw werd de ‘oorlog van de stromen’ beslecht. Tesla, verdediger van de wisselstroom (AC), haalde het van Edison, pionier van de gelijkstroom (DC). De overwinning van Tesla had grote gevolgen: wisselstroom werd wereldwijd dé standaard voor elektriciteitstransmissie en -distributie. Maar het kan verkeren. Door de komst van elektriciteitsproductie uit zonne-energie en stroomopslag in batterijen, lijkt DC steeds meer aan aandeel te winnen ...



In ‘Onder Hoogspanning’ hebben we het met experts en beleidsmakers over de belangrijkste ontwikkelingen binnen onze sector. Deze keer vertelt Benoît Bidaine, Chief Technology Officer bij CE+T Power, over de grote heropleving van de gelijkstroom. Hij heeft het over de voordelen en toepassingen, op industrieel en huishoudelijk vlak.

### Wissel- en gelijkstroom: een terugblik

#### Waarom viel de keuze destijds op wisselstroom (AC)?

“Simpelweg omdat wisselstroom gemakkelijker te transporteren en distribueren is zonder al te veel verliezen. Dat doen we door de spanning van wisselstroom te wijzigen met een omvormer. Dat laat toe om stroom eerst met zeer hoge spanning te transporteren, om die vervolgens terug te brengen tot een veilig niveau voor huishoudelijk gebruik.”

#### Welke impact had de verbetering van de vermogens-elektronica?

“Deze vooruitgang zorgde ervoor dat AC-DC- en DC-AC-omzettingen vlot en kostenefficiënt kunnen verlopen – ook bij zeer hoge vermogens. Bij CE+T hebben we daar onze specialiteit van gemaakt.”

#### Hoewel DC niet de standaard werd, bleven mensen het toch gebruiken?

“Dat klopt, en tijdens de laatste decennia zelfs steeds vaker. DC wordt op vandaag gebruikt om elektriciteit over grote afstanden te transporteren, via hoogspanningslijnen en onderzeese kabels. Sinds kort wordt de energie van windmolenparken op zee zelfs met gelijkstroom getransporteerd. Verder vinden we DC terug in alle apparaten die werken op een batterij – zoals smartphones en laptops –, in ledverlichting en elektrische wagens. Ook zonnepanelen wekken gelijkstroom-elektriciteit op. Met behulp van een omvormer kan je deze stroom omzetten in wisselstroom zodat ze in het net geïnjecteerd kan worden.”

### Een stabielere en zuinigere productie

#### Wat zijn de voordelen van DC?

“Gelijkstroom maakt optimaal gebruik van het materiaal waardoor het getransporteerd wordt: distributie met minimale verliezen. Omdat



gelijkstroom minder gevoelig is voor storingen en zelfinductie, krijgen we een betere stroomkwaliteit. Nog een voordeel: de aaneenkoppeling van elektrische apparatuur verloopt gemakkelijker bij DC omdat er geen frequentiesynchronisatie nodig is. Tot slot voorkomt gelijkstroom onnodige omzettingen naar wisselstroom en vereenvoudigt het de stabilisatie van elektriciteitsnetwerken. Dat laatste is vaak een uitdaging bij gedecentraliseerde productiemethoden en batterijopslagsystemen.”

#### Wordt DC al gebruikt in de industrie?

“Ja, en zelfs meer en meer, bijvoorbeeld in datacenters. Ook bij spoorwegen wordt gelijkstroom steeds vaker ingezet om verbruikspunten als wissels van stroom te voorzien. Deze punten vragen veel stroom, maar slechts op bepaalde tijdstippen. Daarom wordt de elektriciteit opgeslagen in een lokale batterij die geleidelijk herlaadt, tussen de ontladingen door. Andere toepassingen van gelijkstroom zijn o.a. controlesystemen,

stroomvoorzieningen, waterzuiveringen en energieopslag.”

#### Hoe ver staat de uitrol van DC momenteel binnen Europa?

“In Europa hebben we al enkele hoogspanningslijnen (HVDC) aangelegd, bijvoorbeeld de IFA 2000 tussen Frankrijk en Engeland, en de ALEGrO tussen België en Duitsland. Deze lijnen vervoeren 1.000 MW – het equivalent van het vermogen van een kernreactor. Het potentieel is dus groot.”

### VOORWOORD

Beste lezer,

De war for talent woedt onverminderd verder. Als werkgever maak je je maar beter zo aantrekkelijk mogelijk als je geschikte medewerkers wil vinden. Rianten lonen zijn geen wondermiddel, al zeker niet in tijden van stijgende materiaalkosten en hoge indexaties. Gelukkig kan je ook kleine acties ondernemen: inzetten op duaal leren, bijvoorbeeld. Of nieuwkomers warm onthalen in je bedrijf. Wijzen op mooie extraatjes die onze sector biedt, zoals terugbetaling van kinderopvang en het aanvullend pensioen.

We zullen alle handen hard nodig hebben. De elektrificatie van onze mobiliteit én warmtebehoefte (het leeuwendeel van de energievraag) plaatst ons voor ongeziene uitdagingen. Maar ze brengt ook veel opportuniteiten met zich mee. Aan ons om die vast te nemen.

Peter Claeys  
Directeur Volta





## De inzet van DC: een troef voor lokale distributie

### Kan DC ook gebruikt worden voor lokale distributie?

“Jazeker, vandaar de grote belangstelling voor micro-netwerken. Deze spelen in op een aantal fundamentele veranderingen zoals gedecentraliseerde energieproductie, strengere eisen omtrent duurzaamheid en toegenomen batterijgebruik.

Samen met het vennootschap Klinkenberg en spelers zoals Volta, werken wij momenteel aan de uitrol van een DC-micro-netwerk in het bedrijvenpark van Hauts-Sarts (Project MIRaCCLE). Hierdoor zullen 7 bedrijven hun hernieuwbare energie kunnen delen en opslaan, en zich kunnen aansluiten op het openbare netwerk van de stad Herstal. Zo kunnen ze hun verbruik en kosten optimaliseren. Een primeur in Wallonië!”

### Is er meer kennis nodig om een DC-netwerk te beheren?

“Op zich niet meer dan bij AC. De moeilijkheid ligt eerder in de harmonisatie en standaardisatie van de praktijken en apparatuur. Door de ontwikkeling van steeds gevarieerdere technologieën en

de toenemende variabiliteit in productie en verbruik, vergt het netwerkbeheer vandaag meer deskundigheid dan vroeger, los van de hele AC-DC-kwestie.”

### DC, ook in onze woningen?

#### Valt een DC-netwerk ook te overwegen voor huishoudelijk gebruik?

“Natuurlijk! In Nederland zijn er bijvoorbeeld al een aantal woonwijken die volledig voorzien worden door een DC-netwerk. Ook in België stroomt gelijkstroom al door enkele huizen. Dergelijke huisinstallaties verdelen voordelig stroom op (minstens) twee spanningen: een lage voor de verlichting en een hoge voor energie-intensieve apparatuur zoals oplaadpunten.

Als we de spanningen van AC- en DC-netwerken bij de huidige

“Zekerder, efficiënter en goedkoper: DC is de belofte van de energietransitie.”

Benoît Bidaine, Chief Technology Officer bij CE+T Power

installaties willen vergelijken, dan komt 230 V wisselstroom overeen met 325 V gelijkstroom.”

### AC of DC: welke is gevaarlijker?

“Kwantitatief gezien is AC gevaarlijker. Bij blootstelling aan een gelijkwaardige spanning loop je sneller een letsel op bij wisselstroom dan bij gelijkstroom.

Vandaag lijkt DC echter de minst veilige stroomsoort, maar dat komt omdat de regelgeving en beschermingsvoorschriften rond DC nog niet zo sterk uitgewerkt zijn als bij AC. Daarom werkt Volta momenteel aan een aanpassing van het AREI (het Algemeen Reglement op de Elektrische Installaties) voor gelijkstroom en wordt er gepleit voor een snelle consolidatie van de verschillende DC-normen.”

### Nog een laatste boodschap voor onze lezers?

“Onze toekomst ligt in de energietransitie en de inzet van technologieën die deze transitie mogelijk maken. Als verantwoordelijke burgers moeten we onze kinderen daarom bewust maken van de waarde van technologie. Alleen zo kunnen we een duurzamere wereld voor de komende generaties garanderen.”

**Nood aan meer uitleg? Aarzel niet om je regionale adviseur te contacteren via [volta-org.be](http://volta-org.be). Deze helpt je met veel plezier verder.**

**CE+T Power levert wereldwijd oplossingen voor energiemangement. Deze spin-off van de Universiteit van Luik werd opgericht in 1934 en stelt nu meer dan 200 mensen tewerk, heeft 3 onderzoeks- en ontwikkelingscentra en fabrieken in India en China. [cet-power.com](http://cet-power.com)**

## R RESEARCH

# Eisen voor pv-omvormer: het schijnbaar vermogen telt

Als je een pv-installatie plaatst en aan het net koppelt, moet de omvormer voldoen aan de technische specificaties van Synergrid (homologatie). De eisen hangen af van het schijnbaar vermogen S. Dat wordt uitgedrukt in (k)VA.

Voorbeelden:

- Schijnbaar vermogen kleiner dan 5 kVA monofasig of 10 kVA driefasig: kleine installatie (enkel meldingsplicht).
- Schijnbaar vermogen kleiner dan 30 kVA: geen netontkoppelp bord vereist.

**Belangrijk:** kijk niet alleen naar de documentatie van de fabrikant, want die geeft doorgaans enkel het actief vermogen P (uitgedrukt in W) aan, en dat ligt lager dan het schijnbaar vermogen. Het schijnbaar vermogen is makkelijk terug te vinden in de lijst van Synergrid (kolom 9), via de QR code.



## E EDUCATION

# Tip: vraag je erkenning duaal leren aan vóór september

Duaal leren is een win-win. Leerlingen leren beter en sneller op de werkvloer; werkgevers vormen ondertussen hun ideale werkracht, perfect opgeleid volgens de noden van hun bedrijf. Wil je starten met duaal leren? Dan heb je een erkenning nodig. Die vraag je best nu al aan, want in september zijn er veel aanvragen en kan de wachttijd oplopen. Met een snelle aanvraag verspil je bovendien geen kostbare tijd – het schooljaar start immers al op 1 september.

### Erkenning duaal leren: verplicht

Een duale leerling brengt heel wat tijd door op zijn leerwerkplek. De erkenning garandeert dat die tijd nuttig besteed wordt. Je hebt een erkenning nodig per vestiging en per opleiding en deze is 5 jaar geldig.

### Bereid je aanvraag voor

Alles begint met een goede voorbereiding. Je hebt al zeker de officiële naam nodig van de opleiding waarvoor je een erkenning wil aanvragen en een uittreksel uit het strafregister (596.2 - model bestemd voor contacten met minderjarigen) van elke mentor. Vervolgens dien je een aanvraag in via het digitale loket: [app.werkplekduaal.be](http://app.werkplekduaal.be).

### Administratieve en persoonlijke screening

Is je aanvraag in orde? Dan volgt een persoonlijk gesprek met onze adviseur werkplekieren. Samen bekijken we of jouw bedrijf voldoet aan alle erkenningsvoorwaarden. We peilen naar je motivatie en verwachtingen, informeren je over scholen in de buurt en bespreken uiteraard ook de

ondersteuning die Volta biedt. Zijn er nog duale opleidingen waarvoor je in aanmerking komt? We bekijken het samen.

### Beslissing: ten laatste 14 dagen na de aanvraag

Ten laatste 14 dagen na je aanvraag beslist onze adviseur of je een erkenning krijgt. Heb je interesse? Wacht dan niet met je aanvraag. Hoe sneller je erkenning in orde is, hoe sneller je kan starten.

Vragen over de erkenning? Mail naar [duaaleren@volta-org.be](mailto:duaaleren@volta-org.be).

## Al meer dan 20 jaar aanvullend pensioen voor al onze arbeiders

Sinds 2002 krijgen alle arbeiders in het PSC 149.01 een aanvullend pensioen. Volta ontfermt zich over het beheer. Alle werkgevers betalen een percentage van het brutoloon als bijdrage aan deze tweede pensioenpijler. Voor werknemers kan dat een belangrijke factor zijn om voor een bepaalde sector te kiezen. Communiceer hier dus zeker over wanneer je arbeiders zoekt.

**Goed om te weten:** vallen arbeiders uit door ziekte of zijn ze tijdelijk werkloos? Dan wordt hun spaartegoed alsnog gespijsd met een solidariteitspremie.

## Kinderopvang: terugbetaling tot 400 euro

Heb je arbeiders in dienst met jonge kinderen die vorig jaar naar de opvang gingen? Laat hen dan een terugbetaling vragen aan Volta fbz. Sinds opvangjaar 2022 bedraagt de vergoeding 4 euro per dag per kind, met een maximum van 400 euro per jaar per kind. Dit zijn de voorwaarden:

- De arbeiders werkten op het moment van de kinderopvang in het PSC 149.01.
- Kinderen van 3 jaar of jonger: de opvang was erkend door Kind & Gezin (nu Opgroeien regie) op het moment van de opvang.
- Kinderen van 14 jaar of jonger: het ging om voor- of naschoolse opvang erkend door een openbaar bestuur.

### Hoe vragen je arbeiders de terugbetaling aan?

Laat hen een ingevuld formulier N14 bezorgen aan ons, samen het fiscaal attest van Opgroeien regie voor het opvangjaar. Zodra het dossier in orde is, betaalt Volta fbz de aanvullende vergoeding rechtstreeks op het rekeningnummer van je werknemers.



Download het formulier.

## Nieuwkomers warm verwelkomen

Je hebt lang gezocht naar een nieuwe medewerker. Je wil dus niet dat hij of zij na een week of een maand weer vertrekt, dat is zonde van de tijd en energie. Een goede eerste indruk doet wonderen: geef een rondleiding in je bedrijf, stel de collega's even voor, ...

Ook een onthaalbrochure is voor nieuwkomers enorm handig.

Tijdens de eerste dag komt er heel wat informatie op hen af. Als die in een overzichtelijke brochure staat, blijft ze veel beter hangen. En je nieuwe werknemer heeft meteen een stevig houvast.

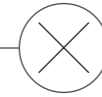
Je hoeft gelukkig het warm water niet uit te vinden: Volta ontwikkelde een sjabloon dat je makkelijk kan aanpassen. Er zit zelfs een handleiding bij met tips

en voorbeeldteksten. Zo blijven nieuwkomers stevig plakken!



Scan deze QR-code en ontdek het model.

## Opleidingen 2023



Opleidingen zijn cruciaal om bij te blijven in onze snel veranderende sector. Daarom biedt Volta naast 'klassiekers' zoals VCA-, BA4- en BA5-opleidingen ook opleidingen aan over de recentste evoluties en technologieën in elektrotechniek.



Neem deze opleidingskalender uit het magazine



## Veiligheid en/of attesten



## Technologieën

- **VCA basisopleiding (voorlesexamen mogelijk op aanvraag)**  
 21/09/2023 Neder-Over-Heembeek  
 12/10/2023 Schoten  
 13/12/2023 Deerlijk
- **VCA basisopleiding (beeldschermexamen)**  
 27/06/2023 Sint-Denijs-Westrem  
 13/09/2023 Lummen  
 25/09/2023 Jabbeke  
 10/10/2023 Leuven  
 21/11/2023 Sint-Denijs-Westrem  
 27/11/2023 Aalst
- **BA4: gewaarschuwden**  
 04/09/2023 Deerlijk  
 19/09/2023 Sint-Denijs-Westrem  
 28/09/2023 Aalst  
 29/09/2023 Leuven  
 11/10/2023 Neder-Over-Heembeek  
 17/11/2023 Jabbeke  
 17/11/2023 Lummen  
 23/11/2023 Schoten
- **BA5 vakbekwamen**  
 02 + 04/10/2023 Deerlijk  
 20 + 22/09/2023 Lummen  
 17 + 19/10/2023 Sint-Denijs-Westrem  
 23 + 27/10/2023 Aalst  
 10 + 21/11/2023 Lummen  
 13 + 15/11/2023 Neder-Over-Heembeek  
 04 + 06/12/2023 Schoten  
 07 + 11/12/2023 Jabbeke  
 12 + 14/12/2023 Leuven
- **Veilig werken aan elektrische hoogspanningsinstallaties - theorie en praktijk\***
- **Asbest, eenvoudige handelingen voor elektrotechnici**  
 22/11/2023 Geel
- **Brandbeveiliging volgens NBN S21-100**  
 22/11/2023 Jabbeke  
 23/11/2023 Lummen  
 28/11/2023 Schoten
- **Ergonomisch heffen en tillen voor elektriciens\***
- **AREI - bestaande en nieuwe huishoudelijke installaties\***
- **Examen INCERT VIDEO\***

\* Interesse?

Geef het door via [academy@volta-org.be](mailto:academy@volta-org.be).

## ELECTRICITEIT ALGEMEEN

- **Laagspanning - coördinatie en filiatie van beveiligingen\***
- **Laagspanning - overstroom-beschermingstoestellen**  
02/10/2023 Lummen
- **Laagspanning - kabelberekening**  
11/10/2023 Lummen
- **Laagspanning - kortsluitstroomberekening**  
25/10/2023 Lummen
- **Hands-on-workshop ledverlichting\***
- **Ledverlichting van ontwerp tot installatie\***
- **Netsystemen**  
04/10/2023 Sint-Denijs-Westrem

## ELEKTRICITEIT SPECIALISATIE

### - INNOVATIEVE TECHNOLOGIEEN\*

## HERNIEUWBARE ENERGIE

- **Thuisbatterij en pv-installatie: koppeling aan het net\***
- **Laadinfrastructuur - de missing link in elektrische mobiliteit\***
- **Netontkoppelborden**  
26/09/2023 Jabbeke

## ICT

- **Gestructureerde databekabeling\***
- **Workshop CEMS en digitale meter**  
27/06/2023 Deerlijk



## Soft skills

- **Mentoropleiding**  
09 + 16/10/2023 Schoten  
10 + 17/10/2023 Mechelen  
16 + 23/10/2023 Sint-Denijs-Westrem  
18 + 25/10/2023 Deerlijk  
19 + 26/10/2023 Lummen

## Schrijf meteen in of vraag meer info

Onze opleidingen zijn verspreid over heel België. Schrijf je meteen in voor een geplande sessie in jouw buurt. Ook een bedrijfsinterne opleiding is mogelijk.



Bekijk het **recentste overzicht**  
of **schrijf je in voor een opleiding**  
via de website.



SUPERGELEIDERS

## Werkbaar werk: onmisbaar wapen in war for talent

### Peterschapsopleiding in het kader van werkbaar werk

Dit traject duurt 32 uur en is opgedeeld in verschillende opleidingsonderdelen

- Mentoropleiding (16 u.)
- Ergonomie "heffen en tillen" (4 u.)
- Technische module "overzicht nieuwe technologieën" (4 u.)
- Veiligheid (je hebt de keuze tussen volgende opleidingen)
  - VCA-basisopleiding (8 u. + 1 u. test)
  - Veilig werken aan elektrische hoogspanningsinstallaties - theorie en praktijk (8 u.)

### E-learning, webinars & infosessies

Sinds 2018 organiseren we ook e-learnings, en die zijn een schot in de roos! Zo'n 2.000 mensen proefden al van e-learning bij Volta. Binnenkort breiden we ons aanbod dan ook uit.



Lees meer over onze e-learning via de QR-code.



Bekijk onze webinars & infosessies via deze QR-code.

### Opleidingspremies

Wist je dat je als werkgever opleidingspremies kan aanvragen? Hoeveel de premies exact bedragen en aan welke voorwaarden je moet voldoen vind je via **My Volta** of op [www.volta-org.be](http://www.volta-org.be).

Wil je meer informatie over onze opleidingen?  
[academy@volta-org.be](mailto:academy@volta-org.be)  
02 476 16 76

Productieve medewerkers die lang blijven en helpen om nieuw talent aan te trekken: wie droomt er niet van? Logistiek dienstverlener Eltra bekeek samen met Volta hoe opleidingen rond werkbaar werk daarbij kunnen helpen. Hr-manager Annick Du Tré: "Groot of klein: werkgevers moeten hun werknemers in de watten leggen. Dat is goed voor beide partijen."



#### Annick Du Tré

HR-manager bij Eltra, logistiek dienstverlener voor elektrotechnisch materiaal en verlichting aan de doe-het-zelfsector en discounters. Eltra stelt zo'n 90 mensen tewerk, waarvan de helft arbeiders.



#### Veerle Van Antenhove

Volta-adviseur sinds 2004, projectverantwoordelijke werkbaar werk.

In 'Supergeleiders' gaan onze adviseurs langs bij mensen uit het werkveld om het resultaat van een mooie samenwerking met Volta te bespreken.

Logistiek dienstverlener Eltra groeit als kool, en de ambities zijn nog groter. Daarom investeerde het bedrijf in een gloednieuw en hypermodern magazijn van 21.500 m<sup>2</sup> met robotpicking.

Annick: "Vandaag picken we gemiddeld zo'n 10.000 orderlijnen op dagbasis, waarvan ongeveer 65% via robotpicking gebeurt door 3 werknemers, in samenwerking met 23 robots. De goederen worden gepickt op handhoogte, wat ook zeer ergonomisch is voor onze werknemers."

"We hebben nog steeds evenveel arbeiders in het magazijn", verduidelijkt Annick. "De robotpicking verhoogt het rendement

aanzienlijk - het is maar liefst 4 keer efficiënter dan traditionele picking - maar we hebben nog altijd handen nodig in het reach-truckmagazijn. Daar picken we de goederen die niet geschikt zijn voor robotpicking. Om de grotere afstanden in ons nieuwe magazijn te overbruggen, investeerden we daarnaast in elektrische transpalletten."

## Gelukkigere medewerkers: beter voor iedereen

“Het stopt niet bij ergonomie”, gaat Annick verder. “We hebben ook een zeer flexibel ploegen-systeem. Er is een dagploeg, maar ook een vervroegde dagploeg, die een uurtje vroeger begint. En de vroege ploeg begint nog vroeger. Mensen kunnen bij ons zelfs halftijds werken. Iedereen kan kiezen wat het beste uitkomt. Het zijn kleine aanpassingen, maar ze maken een groot verschil voor onze medewerkers. En gelukkige medewerkers zijn productiever en blijven langer. Je werknemers in de watten leggen, is goed voor iedereen.”

“Sterker nog: ze helpen je om talent aan te trekken”, vult Volta-adviseur Veerle Van Antenhove aan. “Hoe werven de meeste bedrijven aan? Via mond-tot-mondreclame. Door werk te maken van werkbaar werk, dalen verzuim en verloop, waardoor je aantrekkelijker wordt op de arbeidsmarkt. Zo creëer je een positieve spiraal.”

### Een nieuw magazijn met robotpicking is een grote verandering. Is het gelukt om iedereen gelukkig te houden?

Annick: “We hebben de verhuis ruim een jaar op voorhand aangekondigd en goed gekaderd dat onze medewerkers niet vervangen zouden worden door robots. We hadden het plan om 4 teamleaders onder onze warehouse manager aan te stellen, maar hebben dat pas een halfjaar na de verhuis gedaan. Zo kreeg iedereen voldoende tijd om aan de nieuwe situatie te wennen.”



## Leiders leren leiden

### Hoe hebben jullie de team-leaders geselecteerd?

“Vaak worden mensen tot team-leader gepromoveerd omdat ze goed zijn in hun job of een hoge anciënniteit hebben”, zegt Annick. “Maar dat maakt van hen niet automatisch goede leiders. Daarom hebben we in de eerste plaats naar persoonlijkheid en leiderschapscompetenties gekeken. En dat bleek een goede zet: de 4 teamleaders zijn door iedereen aanvaard en doen het al enkele maanden goed. Toch stoppen we daar niet. Samen met Volta hebben we nu bekeken hoe we hen nog beter kunnen ondersteunen in de leiderschapsrol.”

Annick: “Volta biedt zelf opleidingen aan, maar werkt ook samen met partners. Begin juni organiseerden we samen met nxtpro een specifieke opleiding: ‘van collega naar leidinggevende’. Eltra voorziet in het najaar nog een mentoropleiding.”

“Investeren in werkbaar werk loont”, vult Veerle aan. “Via de werkbaarheidscheque van de Vlaamse overheid krijg je tot 10.000 euro aan steun om een scan te laten uitvoeren over de werkbaarheid op je werkvloer.” Annick: “Ook zo’n werkbaarheidsscan staat bij Eltra op het programma, een ‘nulmeting’ voor arbeiders én voor bedienden. Op basis daarvan gaan we uitzoeken wat nog beter kan.”

## Klein beginnen

### Hoe begin je aan werkbaar werk?

“Een werkbaarheidsscan geeft je het beste beeld van je eigen werkvloer”, zegt Veerle. “Op sectoraal niveau hebben wij er één uitgevoerd. Daaruit kwamen 4 uitdagingen: werk-privébalans, communicatie & waardering, opleidings- & doorgroei mogelijkheden en veiligheid & ergonomie. Als je op elk van die 4 punten iets onderneemt, ben je al goed bezig.”

## Heb je één gouden tip?

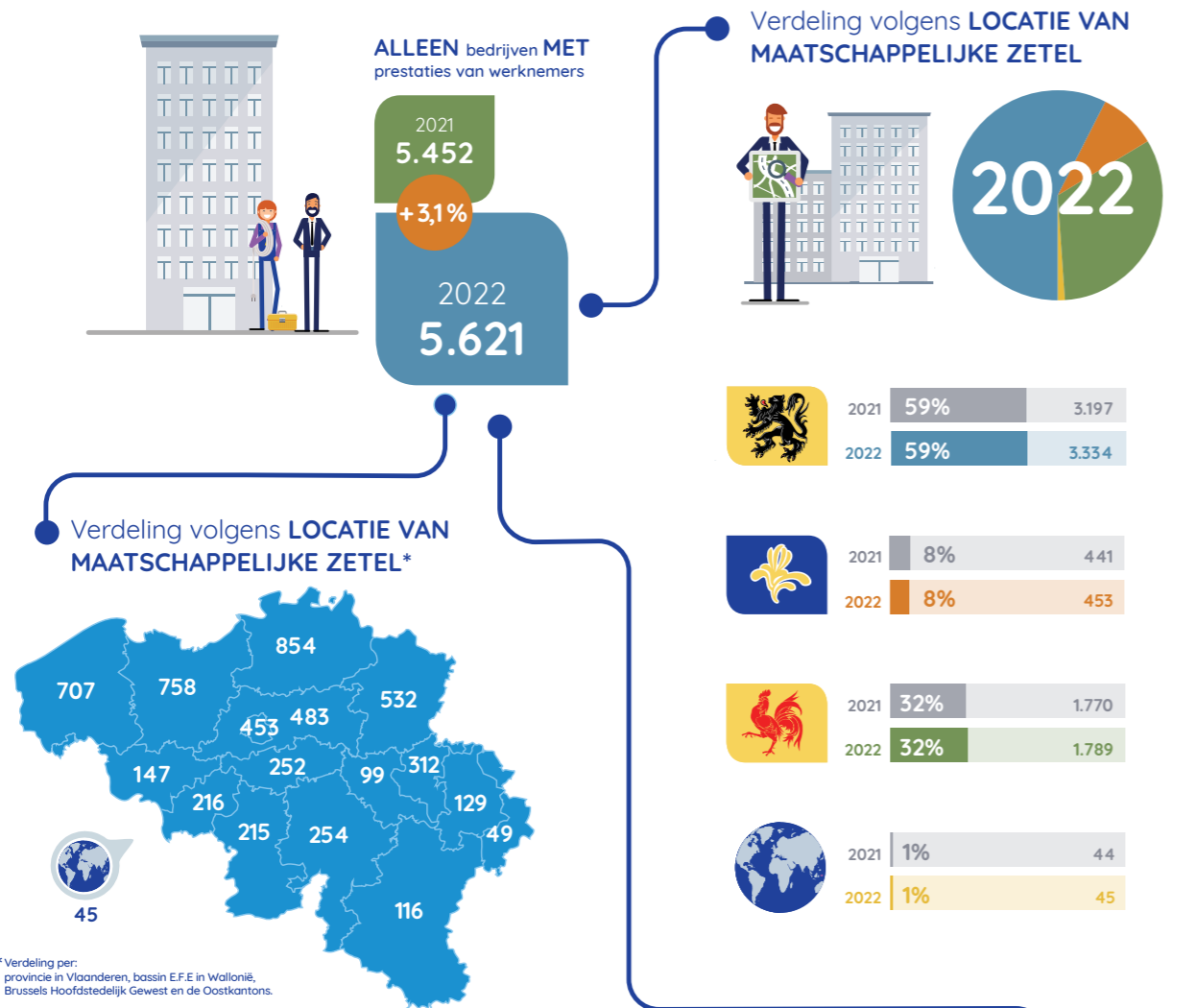
Veerle: “Ik hoor vaak: ‘Mijn medewerkers kunnen me alles komen vragen.’ Ik geloof dat wel, maar het is niet genoeg. Medewerkers komen niet vanzelf. Als werkgever moet je zelf je werknemers vragen hoe het met hen gaat. Dat kan informeel, ’s middags bij een broodje – je hoeft hen echt niet voortdurend naar je bureau te roepen. Maar zorg dat ze zich gehoord voelen. Dat is al een grote stap.”



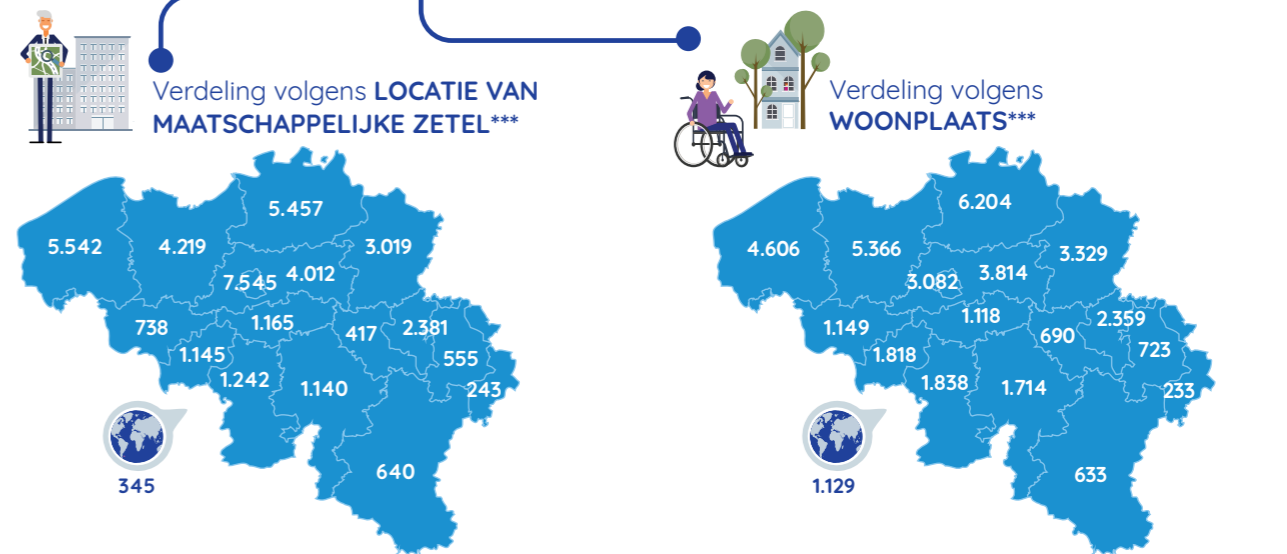
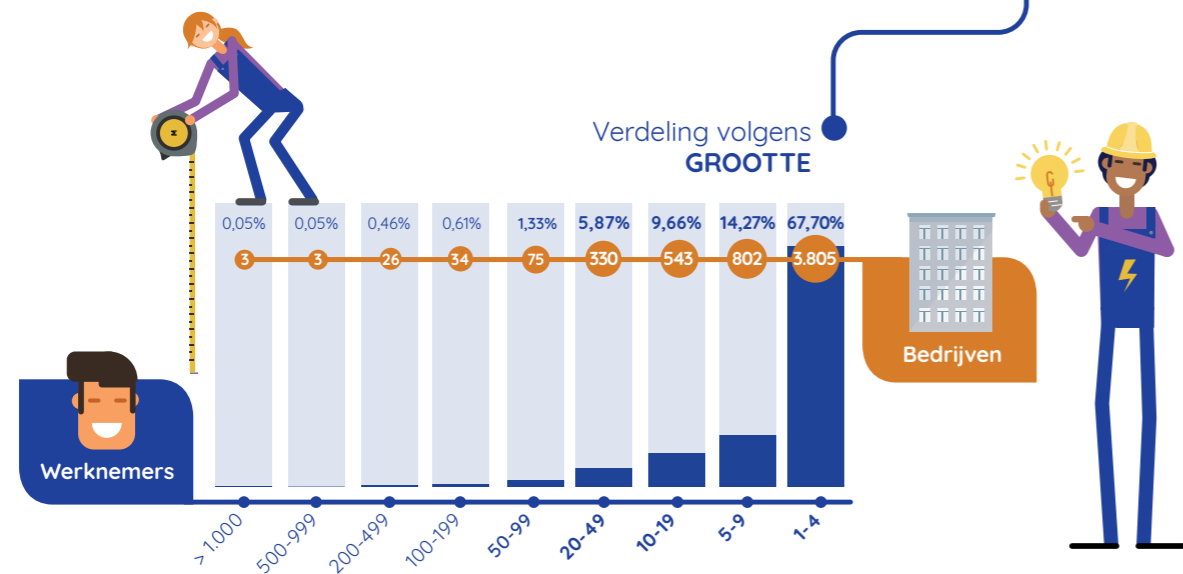
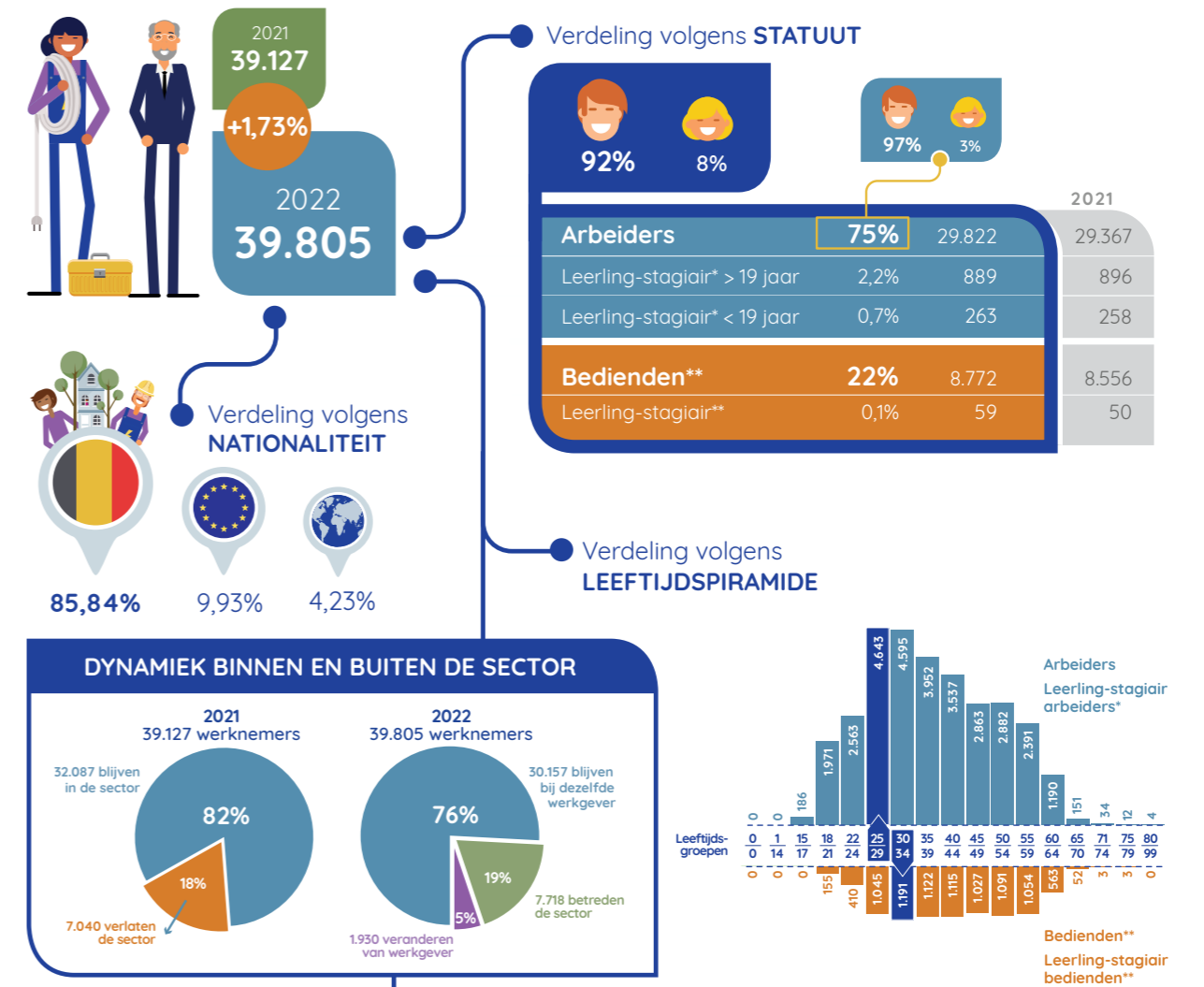
**Werk maken van werkbaar werk?**  
**Vraag je gratis notitieboekje vol inspirerende cases aan via [veerle.vanantenhove@volta-org.be](mailto:veerle.vanantenhove@volta-org.be). Natuurlijk adviseert Veerle je ook graag persoonlijk.**

**Handige links rond werkbaar werk:**  
[www.werkbaarwerk.be](http://www.werkbaarwerk.be)  
[www.werkbaarwint.be](http://www.werkbaarwint.be)

# SECTORFOTO 2022 DE BEDRIJVEN



# SECTORFOTO 2022 DE WERKNEMERS



\* Leerling-stagiairs zijn personen die in het kader van een alternerende opleiding, een gewone stage of een beroeps-inlevingsstage gebonden zijn aan een werkgever met een bepaald contract en onder bepaalde voorwaarden (waarvan de 6 voorwaarden van een alternerende opleiding).

\*\* Voor de bedienden en leerling-stagiair bedienden hebben de cijfers alleen betrekking op werknemers van het PC 201.  
\*\*\* Verdeling per: provincie in Vlaanderen, bassin E.F.E in Wallonië, Brussels Hoofdstedelijk Gewest en de Oostkantons.





## Onze adviseurs

Onze regionale adviseurs zijn jouw eerste aanspreekpunt. Ze staan klaar om je te helpen en te adviseren bij al jouw vragen. Onze adviseurs beschikken over heel wat parate kennis en kunnen je voor specifieke onderwerpen doorverwijzen naar een specialist ter zake.



### Brussel NL, Limburg & Vlaams-Brabant

**Ann Ophalvens**  
0476 89 23 90  
ann.ophalvens@volta-org.be



### West-Vlaanderen & regio Gent

**Vincent Muhr**  
0474 38 74 46  
vincent.muhr@volta-org.be



### Oost-Vlaanderen m.u.v. regio Gent

**Veerle Van Antenhove**  
0494 82 39 65  
veerle.vanantenhove@volta-org.be



### Antwerpen

**Astrid Bollen**  
0478 82 82 46  
astrid.bollen@volta-org.be

**Volta vzw**  
Marlylaan 15  
1120 Brussel  
BTW BE0457 209 993  
RPR Brussel

Tel 02 476 16 76  
info@volta-org.be  
www.volta-org.be

Volta vzw en Volta fbz zijn sectorale organen van en voor de werkgevers en arbeiders uit de elektrotechnische sector, meer bepaald het paritair subcomité voor de elektriciens: installatie en distributie (PSC 149.01). Ze zijn opgericht door de sociale partners - beroepsfederaties en vakbonden - van deze sector om bedrijven en arbeiders met raad en daad bij te staan.

