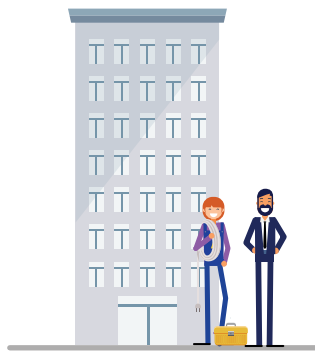
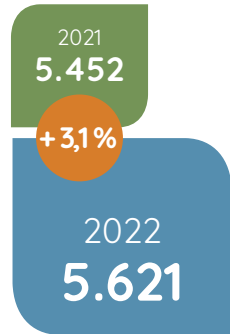


SECTORFOTO 2022

DE BEDRIJVEN



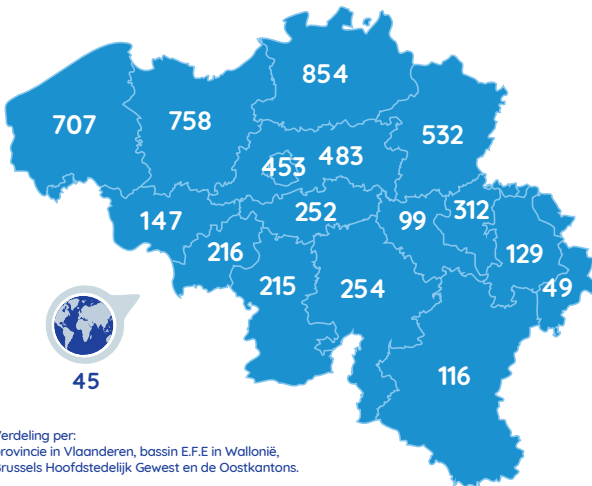
ALLEEN bedrijven MET prestaties van werknemers



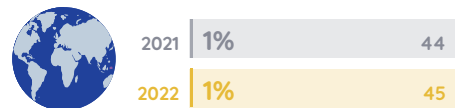
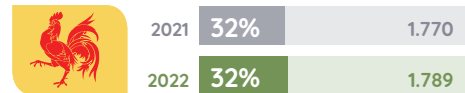
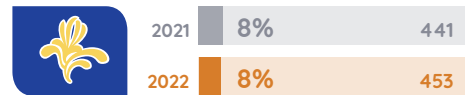
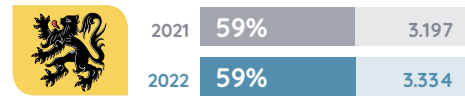
Verdeling volgens LOCATIE VAN MAATSCHAPPELIJKE ZETEL



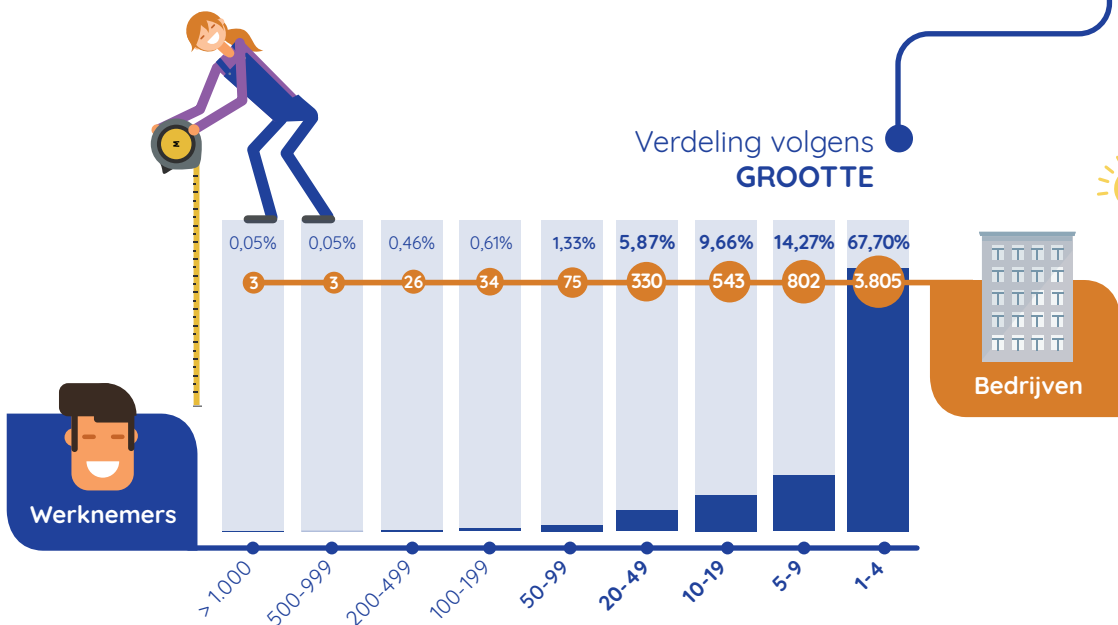
Verdeling volgens LOCATIE VAN MAATSCHAPPELIJKE ZETEL*



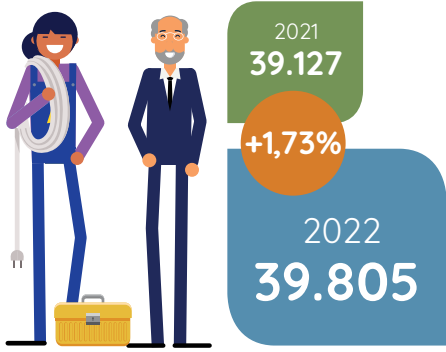
* Verdeling per: provincie in Vlaanderen, bassin E.F.E in Wallonië, Brussels Hoofdstedelijk Gewest en de Oostkantons.



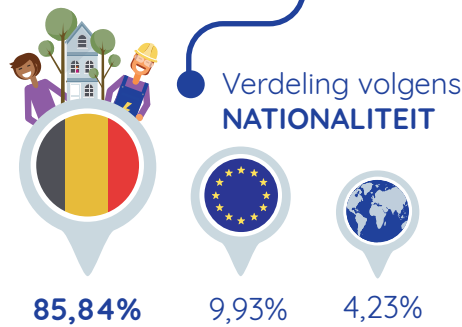
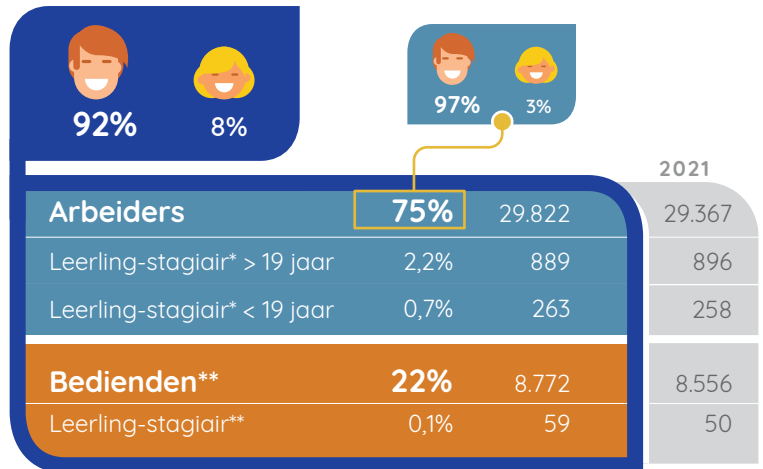
Verdeling volgens GROOTTE



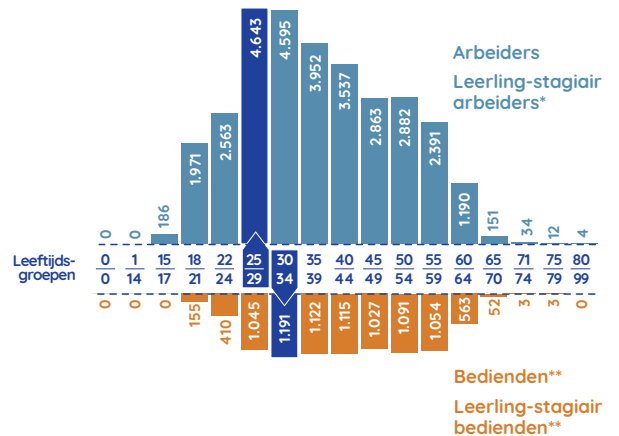
SECTORFOTO 2022 DE WERKNEMERS



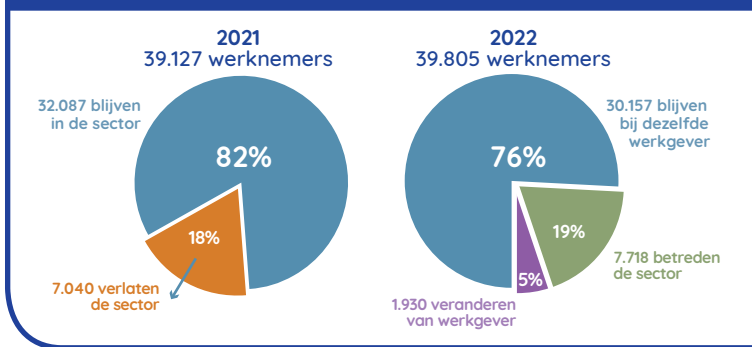
Verdeling volgens STATUUT



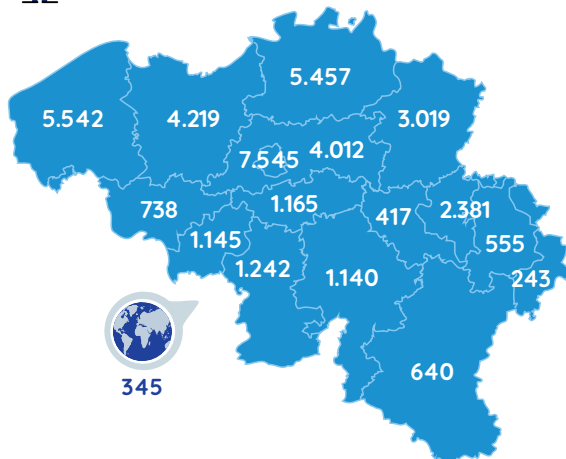
Verdeling volgens LEEFTIJDSPIRAMIDE



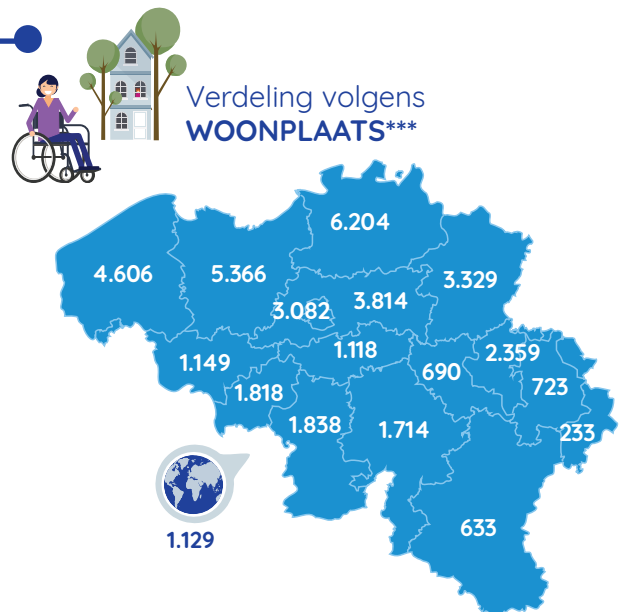
DYNAMIEK BINNEN EN BUITEN DE SECTOR



Verdeling volgens LOCATIE VAN MAATSCHAPPELIJKE ZETEL***



Verdeling volgens WOONPLAATS***



* Leerting-stagiairs zijn personen die in het kader van een alternerende opleiding, een gewone stage of een beroeps-inlevingsstage gebonden zijn aan een werkgever met een bepaald contract en onder bepaalde voorwaarden (waarvan de 6 voorwaarden van een alternerende opleiding).

** Voor de bedienden en leerting-stagiair bedienden hebben de cijfers alleen betrekking op werknemers van het PC 201.
*** Verdeling per: provincie in Vlaanderen, bassin E.F.E in Wallonië, Brussels Hoofdstedelijk Gewest en de Oostkantons.